



Fra tanke til praksis

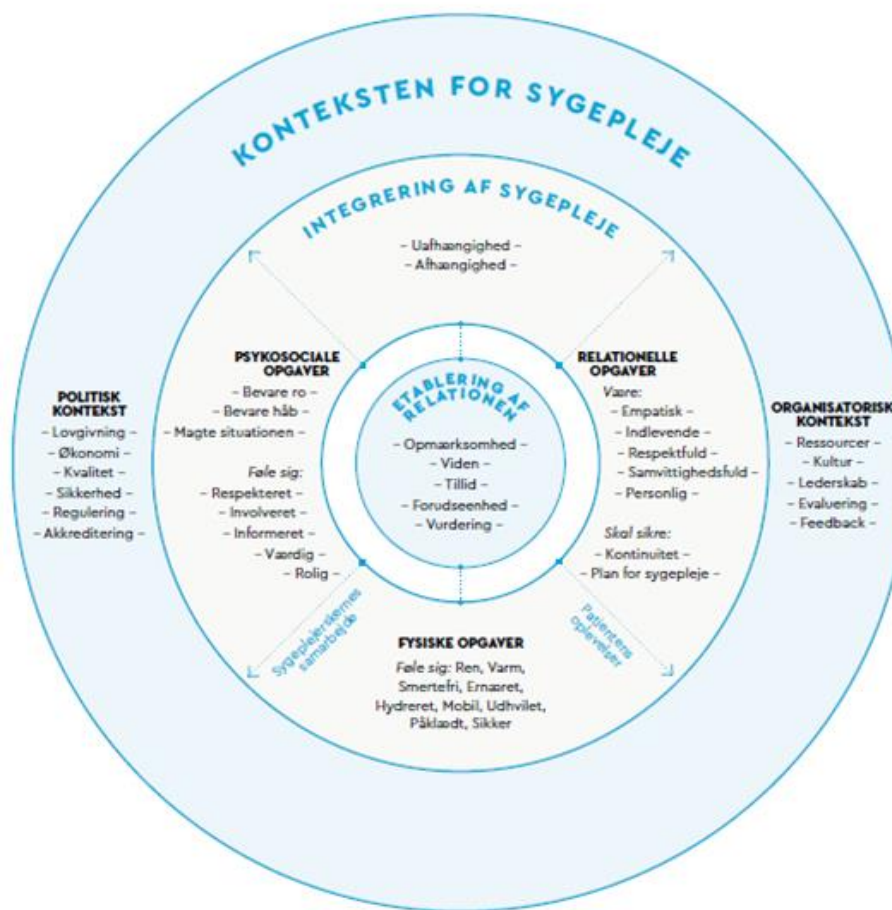
– excellent sygepleje i Øre- Næse- og Hals

v/ sygeplejersker Jeanette Lund Winther,
Mette Haargaard og Ann Bregendahl





Tænkehorisonter



Region Hovedstanden
– *Det handler om liv*

Sygehus Lillebælt – *Excellent Sygepleje*
- Teoretisk udviklet forståelsesramme
- Fælles sprog og fælles ståsted for sygeplejen

Region Nord – *Fundamentals of Care*



Tænkehorisont – Excellent Sygepleje

Excellent Sygepleje defineres som; *”den gode, kloge og rigtige sundhedsfaglige løsning, som lige netop denne patient sammen med sine pårørende har brug for i forhold til at opleve velvære ”*

Tænkehorisonten indeholder syv kernebegreber; Velvære, relation, nærvær, personcentrering, tillid, faglighed og etik

Målet for excellent sygepleje er Velvære. For at der er tale om Excellent Sygepleje skal samtlige elementer/begreber være tilstede





Tænkehorisont – Excellent Sygepleje

Målet er velvære!

Velvære er kropslig, emotionel og eksistentiel og er mere end fravær af sygdom og lidelse. Velvære er en ubevidst kropslig fornemmelse som man først bliver bevidst om, når det ikke er tilstede.

Relation:

- I den gode relation er sygeplejersken opmærksom både på patientens viden, livshistorie, handlekraft og sårbarhed. Sygeplejersken forvalter sin faglige viden og kompetencer til patientens bedste.

Etik:

- Etik er den gode moralske praksis. Den gode etiske sygepleje kommer til udtryk ved, at patienten bevarer sin integritet og værdighed.

Personcentreret:

- Personcentreret sygepleje er at anerkende patienten som en unik person. For patienten betyder det, at sygeplejen er individuel og tilpasset den konkrete livssituation og præferencer.

Faglighed:

- Faglighed kendetegnes ved, at sygeplejersken anvender sine sanser, sin teoretiske- og erfaringsbaserede viden, kunnen og håndlag i mødet med patienten.

Tillid:

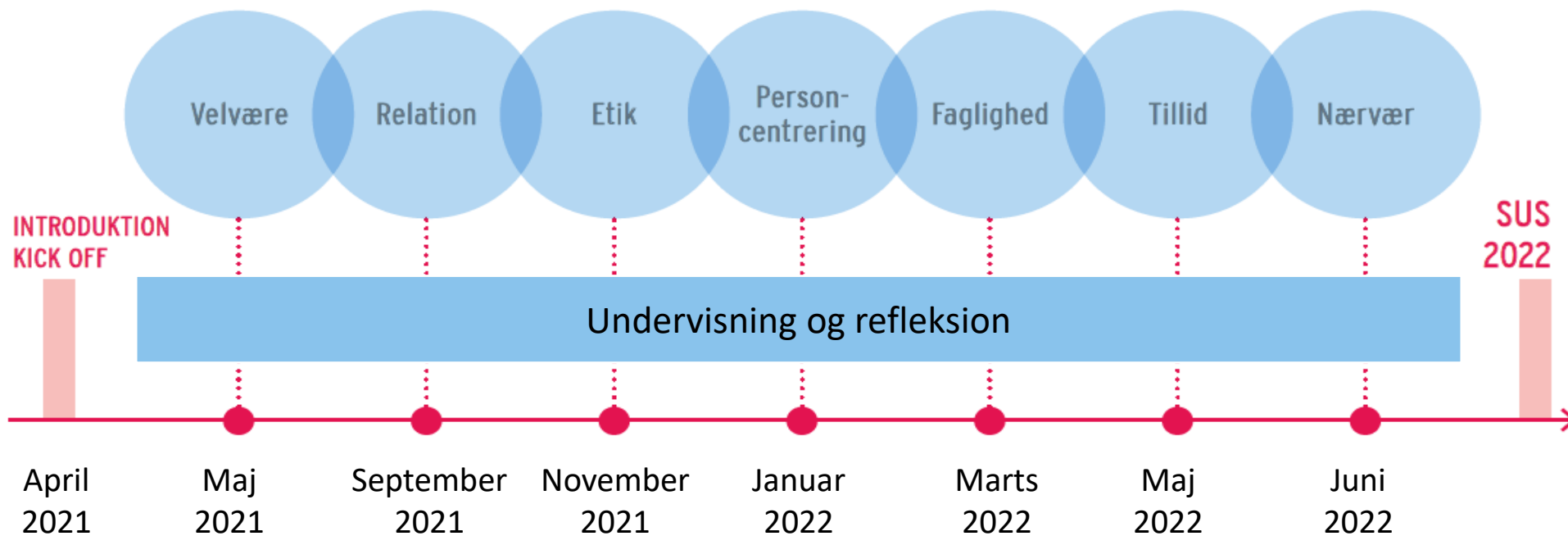
- Tillid er et fundamentalt grundvilkår givet med livet med hinanden. Tillid er troen på, at den anden vil mig det bedste.

Nærvær:

- Nærvær er et ægte engagement i patientens situation. Nærvær er at være sansende, opmærksom og sårbar tilstede, med hele sin person.



Plan for implementering





Implementering i ØNH

- Udvalgt 4 ambassadører på tværs af afdelingen
- Ambassadørudervisning i kernebegreberne af styregruppen for Tænkehorisonten
- Undervisning af kollegaer på fælles personalemøder på tværs af afdelingen
- Forberedelse inden undervisningen med afsæt i udvalgt litteratur til de enkelte kernebegreber
- Udarbejdelse af pixibøger





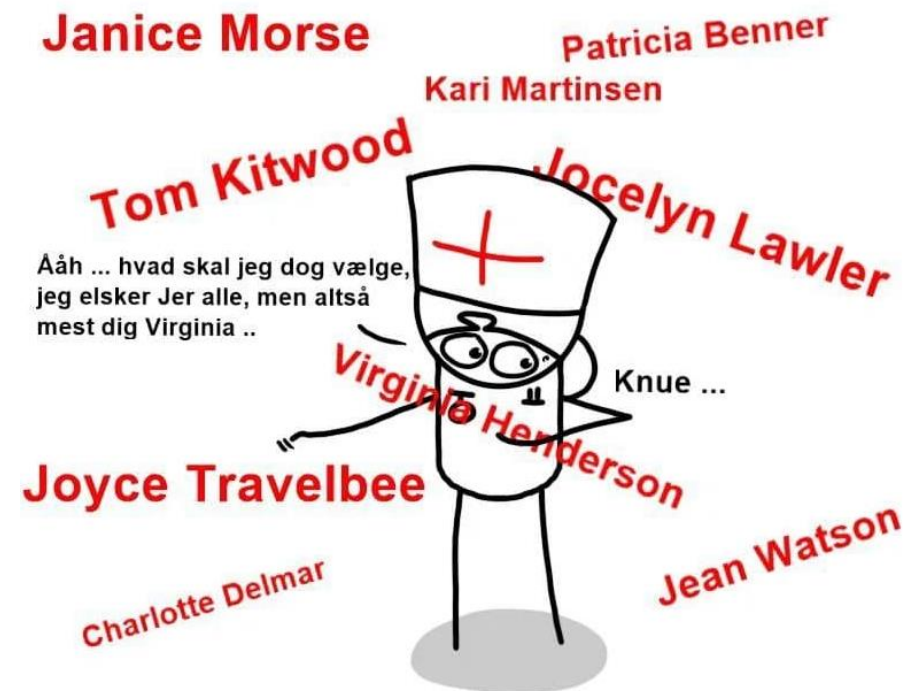
Implementering i ØNH - fortsat

Operation og ambulatorie:

- Fokusuge ca. hver 6. uge
- Torsdagsundervisning hver 6. uge – med afsæt i patientcase, interview, retningslinje mv.

Sengeafsnit:

- Torsdagsundervisning hver 2 uge – med afsæt i patientcase



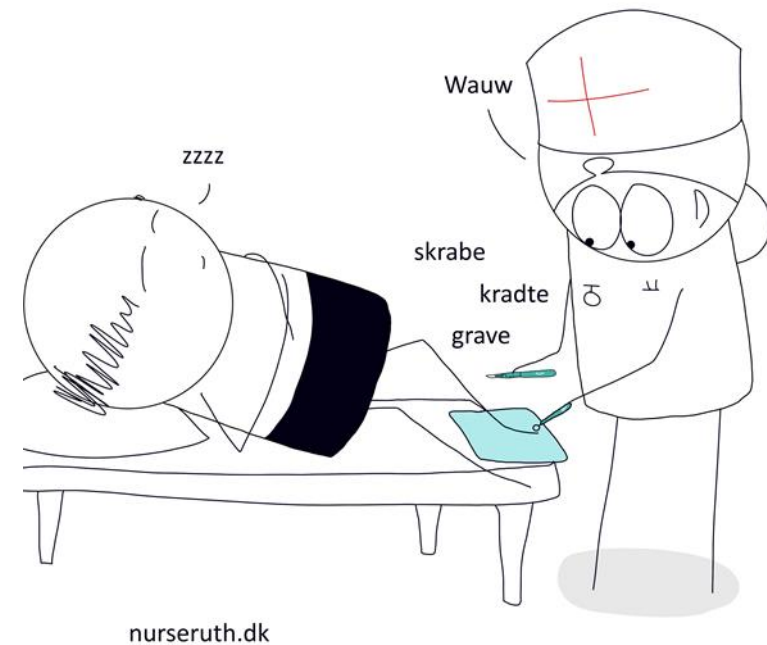


Nuanceret forståelse af velvære

Indenfor Excellent Sygepleje taler vi om tre forskellige forståelser af begrebet velvære:

- Kropslig velvære af Janice Morse
- Eksistentiel velvære af Tordes og Galvin
- Emotionel velvære af Janice Morse

Sygeplejeliv: lykken er, når borgeren er smertedækket ifm sårpleje



Kropslig velvære – 8 kropslige udtryk



Tegn på sygdom
Har jeg fået et
tilbagefald?

Kan ikke styre
sine handlinger
Kronisk diarre

Forventning om
ubehagelig
handling
Forventnings-
kvalme

Grænser for
intimitet
overskrides

Den urolige
krop

Den ulydige krop

Den sårbare krop

Den krænkede
krop

Det kan være
forløsende at få
stillet en diagnose,
aflaste patientens
årvågenhed. Hjælpe
pt. med at forstå
meningen med sine
symptomer.

Lære at kontrollere
den nye situation.
Hjælpe dem med at
minimere
symptomers
betydning og hjælpe
dem til at prioritere,
hvad de skal bruge
deres kræfter på

Overvældet af
smerter og er ekstra
opmærksom på sin
krop og faresignaler.
Oplever velvære
ved at være i trygge
hænder. Spl. viser at
hun vil skåne pt., så
godt som muligt

Pt. oplever at
kroppen invalideres
af plejepersonalet.
Føler kroppen stilles
til offentligt skue. Spl.
Bruger sin stemme,
øjnene og hænder til
at få pt. til at føle sig
tryk. Humor kan, hvis
situationen tillader
det anvendes.

Kropslig velvære – 8 kropslige udtryk



Fx smerter
Holdes ud fordi
man ved at det
bliver bedre

Den udholdende
krop

Ændret
selvbillede
Identiteten er
truet

Den resignerede
krop

Kroppen giver
ingen tegn på
sygdom

Den bedragende
krop

Psykiske
problemer
sætter sig som
fysiske
problemer

Den forrådende
krop

Hjælpe patienten
med at fastholde
opmærksomhed på
at udholde smerten
gennem brug af
stemme, øjne og
hænder. Tale
patienten gennem
en smertefuld
procedure

Forsone sig med nyt
selvbillede og
identitet. Hjælpe pt.
til at lære og leve på
ny på trods af
situationen,
tilstanden,
forandringen.

Modtage rette
behandling og pleje.
Gå til kontroller og
screening. F.eks.
epistaxis pt.
overnatte eller
ekstra kontrol.

Hjælpe patienten
med at erkende
problemerne og
hjælpe dem med at
bearbejde dem
f.eks. Vha. psykolog,
præst, samtale.



Instruks – Excellent sygepleje i ambulatoriet

- Ønske om at få den emotionelle sygepleje i ambulatoriet beskrevet
- Instruks for den instrumentelle og tekniske sygepleje
- Den emotionelle sygepleje – op til den enkelte sygeplejerske at vurdere

Sygeplejeliv: Øreskyldning



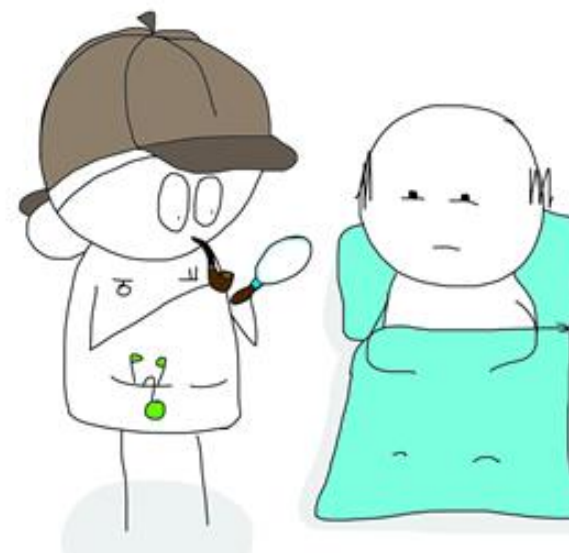


Instruks – Excellent sygepleje i ambulatoriet

- Monofaglig temadag
- Interview med 4 ambulante patienter
- Kollegaers perspektiver på sygeplejen i ambulatoriet
 - Fra patienten møder op til patienten går hjem
- Litteratursøgning – emotionel sygepleje i ambulatoriet
- Sammenfatning af viden – grundlag for instruks

TOKS

Men i følge mine beregninger,
så har du det godt.





Uddrag af instruks – Excellent sygepleje i ambulatoriet

På ambulatoriestuen:

Flere undersøgelser viser, at ambulatoriesygeplejersken ofte tilsidesætter omsorgen i mødet med patienten og de pårørende, fordi fokus hovedsageligt rettes mod standardiserende sygeplejehandlinger og instrumentelle opgaver (1,30,31,35). Dette problematiseres, da det er veldokumenteret, at det er af stor betydning for patientens oplevelse af tryghed og tilfredshed at sundhedspersonalet er lyttende, nærværende og yder emotionel omsorg. Patienter oplever at blive anerkendt, set og hørt, når sundhedspersonalet er lyttende, anerkendende og gennem berøring viser, at de er til stede og drager omsorg for vedkommende (1,30,31,35). Ligeledes oplever patienterne en tryk atmosfære i brugen af humor og oplevelsen af god kemi personalet imellem.

Modsat viser litteraturen, at patienten kan blive utryk, føler sig nedgjort og krænket, når personalet er optaget af computeren, taler privatanliggende eller taler om andre patienter i deres tilstedeværelse. Ligeledes skaber det utryghed for patienterne at opleve, at personalet indbyrdes kæmper om, hvem der har den rigtige viden, giver modsatrettede informationer, videregiver informationer i upassende lokaler herunder for åben dør eller på gangen, taler nedladende eller ikke anerkender patienten som ekspert i eget forløb (1,30,31,35). Derfor er vi særlige opmærksomme på:



Uddrag af instruks – Excellent sygepleje i ambulatoriet

- Det tilstræbes, at vi er med fra starten af undersøgelserne, da vi får vigtige observationer og data under undersøgelsen, der kan være til at gøre forløbene mere individuelle for vores patienter samt give patienten oplevelsen af, at vi nærværende og tilstede.
- Det vurderes ud fra et sygeplejefagligt skøn, hvornår det er passende at registrere patientens data i EPJ. Patienten informeres om, at data fra oplysningsskemaet gennemgås og registreres, mens vedkommende taler med lægen. Dette for at signalere at vi er nærværende, selvom vi står ved computeren med ryggen til patienten. Det kan komme til udtryk ved øjenkontakt, nik, spørgsmål, smil og sygeplejehandlinger som forberedende til undersøgelsen. Sygeplejersken kan med fordel stå op ved computeren, mens oplysninger fra oplysningsskemaet indtastes, så hun er klar til at træde til, hvis der er brug for hjælp ved patienten.
- Inden undersøgelsen foretages, forberedes patienten på, hvad der skal ske, så patienten føler sig medinddraget og kan se meningen hermed. Patienten vejledes f.eks. i korrekt placering i undersøgelsesstolen ift. at få foretaget en fiberskopi samt vejledes i hvordan undersøgelsen foregår (eksempelvis at skopet skal igennem næsen) og hvad formålet med undersøgelsen er. Jo bedre forberedt patienten er, des bedre mestrer patienten situationen og des bedre oplevelse, bliver det for patienten
(1) Hvis det vurderes, at patienten har glæde af at blive støttet i nakken, mens undersøgelsen foregår, spørges patienten om lov. Eksempelvis; ”er det ok, at jeg støtter dig med en hånd i nakken imens undersøgelsen foregår? Det er sygeplejerskens opgave at være der, at kunne give fysisk støtte og tale patienten gennem vanskelige procedurer (26).



Excellent sygepleje nu og i fremtiden

- Lang, givende og vedvarende proces
- Stor ledelsesmæssig opbakning hele vejen
 - Giver os tiden
 - Læser litteraturen og deltager i undervisningen



Tid til spørgsmål

