

Hvordan sikrer vi et sammenhængende sundhedsvæsen i sektorovergangene ud fra en infektionshygiejnisk vinkel?



Samarbejde på tværs

- Rammeaftalen i Region Syddanmark, opstart i 2016, rev. 2021 pga. store variationer i kommunernes hygiejneorganisationer
- Årlig regional infektionshygiejnisk temadag for kommunerne (første gang april 2023)
- Infektionshygiejnisk ERFA gruppen Sygehus Lillebælt

ERFA gruppen Sygehus Lillebælt

- Opstår som følge af Covid-19 situationen i 2020
- Kendskab til hinandens forudsætninger øger glidende sektorovergange
- Formål: Vidensdeling, afdække behov for tværgående kompetenceløft samt sikre implementering, beskrive og igangsætte initiativer der forebygger infektioner, **udarbejde retningslinjer der sikrer systematisk overlevering af relevante infektionshygiejniske forhold ved indlæggelser/udskrivelser**, erfaringsudveksling med opbygning af hygiejneorganisationer



ERFA gruppen

- Hygiejnesygeplejerske Sygehus Lillebælt, konsulent Sygehus Lillebælt, hygiejnesygeplejerske/hygiejnenøgleperson mm. fra Vejle, Middelfart, Kolding, Fredericia, Vejen og Billund
- Organisering: Et fagligt sparringsnetværk uden beslutningsmandat

Hvad har ERFA gruppen arbejdet med?

- Erfaringsudveksling – bordet rundt, hvad rører sig
- Hygiejnetiltag ved indlæggelse og udskrivelse

Nuværende indlæggelser

- Først når sygehuset indlægger patienten, kan de tilgå den automatisk indlæggelsesrapport
- Endvidere kan en manuel indlæggelsesrapport laves
- Er i nogle kommuner udfyldt af visitatorer og derfor skrevet i et myndighedssprog.
- Ofte ikke anført infektionshygiejniske problemstillinger i indlæggelsesrapporten. Dog kan smittefeltet være aktiveret

Udskrivelse

- Forskellige udskrivningsdokumenter afhængig af afdelingen
- Er feltet med smitterisiko aktiveret, fremgår det af plejeforløbsplanen, men ofte er problemstillingerne ikke uddybet – eks. prøvesvar mm.

Aktuel indlæggelse	
Tidspunkt for indlæggelse	22-02-2023 kl. 15:50
Forventet udskrivnings-/færdigbehandlingsdato	27-02-2023 kl. 13:00
Kommentar til forventet udskrivnings-/færdigbehandlingsdato	
Udskrives til vanlig hjælp på plejecenter	
Indlæggelsesårsag	
Indlagt med influenza B samt sekundær pneumoni.	
Forventet indlæggelsesforløb	
Behandling af infektion	
Smitterisiko	
Influenza B - er sidst podet d. 27/2, vi afventer svar - indtil svar på podning skal EEJ være isoleret	

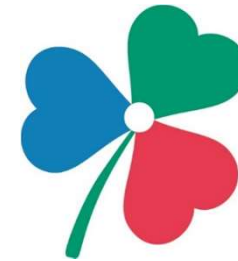
Ønskelige tilføjelser for øget patientsikkerhed – glidende sektorovergange

- Covid-19 (vaccineret/hvornår; smittet/hvornår)
- CPO
- VRE
- MRSA (podninger taget hvor fra og resultat af disse)
- CD lavvirulent / højvirulent (isolation)
- Undersøgelse af afføring (hvornår / status)
- Diarre (start / slut)
- Antibiotika (opstart / afsluttet) CD
- Undersøgelse af urin (stix / urinprøve)
- Kateter (anlæggelse / seponering)
- Gener ved vandladning
- Hoste
- Vejrtrækningsproblemer
- Feber
- Sår
- Brug af værnemidler
- Isolation (brug af sprit / klor)
- Hvordan bor patienten (bolig / pårørende)
- Er hjemmet egnet til den givne behandling

Hvor langt er vi?

- Ny lov på sundhedsområdet 2022 (sundhedsklynger) – skal implementeres – derved nedlægges Implementeringsgruppen i sommeren 2022
- Fokus på netværk og sparring i sundhedsklynger, rammeaftalen kan ikke stå alene.



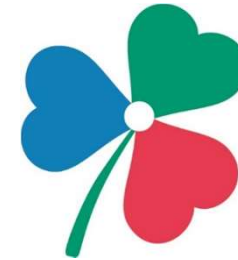


Sundhedsklynge Lillebælt

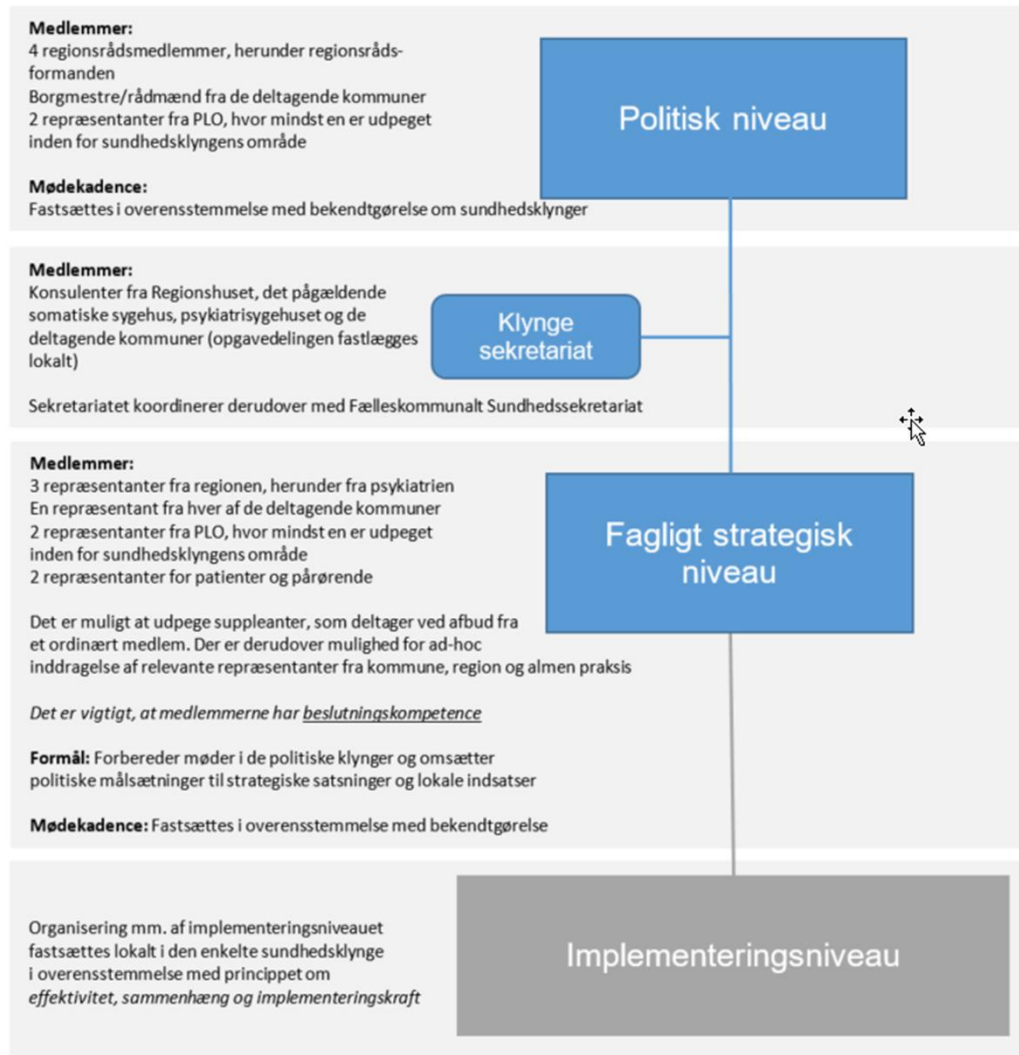


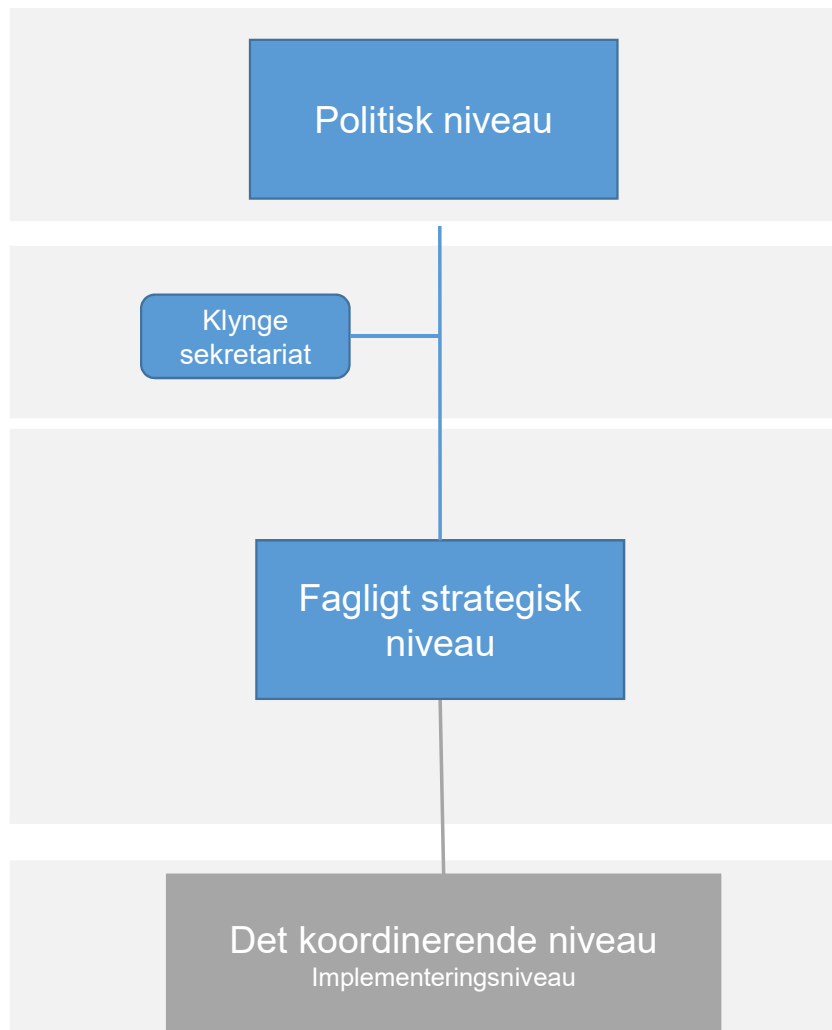
Sundhedsklynge Lillebælt

Sundhedsklyngerne er en organisering, hvor region, hospitaler, kommuner og almen praksis i fællesskab skal samarbejde om at sikre den bedste mulige behandling af de patienter, vi er fælles om.



Sundhedsklynge Lillebælt





Sundhedsklynge Lillebælt

Det koordinerende niveau består af ledere, der ikke er fag-fagligt funderet omkring opgave løsningen, men som skal være bindeledet på tværs af egen organisation.





Sundhedsklynge Lillebælt

Det koordinerende niveau
Implementeringsniveau

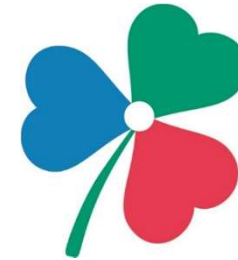
Hygiejne
erfagruppe

Ad hoc
arbejdsgr.

Ad hoc
arbejdsgr.

Det koordinerende niveau skal:

- sikre implementering af nye indsatser i Sundhedsaftalen samt sikre fortsat implementering af de eksisterende indsatser
- indstille aftaler og relevante samarbejdsprojekter til godkendelse i Fagligt strategisk niveau
- håndtere praktiske udfordringer og muligheder i Sundhedsklynge Lillebælt
- sikre vidensindsamling, kommunikation, implementering og opfølgning både på tværs af organisationer og i egen organisation
- orientere Fagligt strategisk niveau om status på indsatser og implementering af aftaler for at give overblik over fremdriften i opgaver – én gang om året med fysisk fremmøde og halvårligt med en skriftlig status



Sundhedsklynge Lillebælt

Hygiejne
erfagruppe

Arbejde henimod et
samlet patientforløb med
glidende sektorovergange
for bedst mulig
patientsikkerhed

Erfagruppens formål er:

- Vidensdeling på tværs af sektorer
- Afdække behov for tværgående kompetenceløft samt sikre, at kompetenceløft sker
- Beskrive og igangsætte initiativer på tværs af sektorer, der forebygger infektioner, f.eks. urinvejsinfektioner
- Udarbejde retningslinjer der sikrer systematisk overlevering af relevante infektionshygiejniske forhold i forbindelse med indlæggelse og udskrivning
- Erfaringsudveksling i forbindelse med opbygning af hygiejneorganisationer

