



**HOPE**

**HOPE-PROJEKTET**

**MICHAEL BANG PETERSEN  
PROFESSOR  
AARHUS UNIVERSITET**

2019



GHS INDEX  
GLOBAL HEALTH  
SECURITY INDEX  
**Building Collective Action and Accountability**



DEPARTMENT OF POLITICAL SCIENCE  
AARHUS UNIVERSITY

MICHAEL BANG PETERSEN  
PROFESSOR

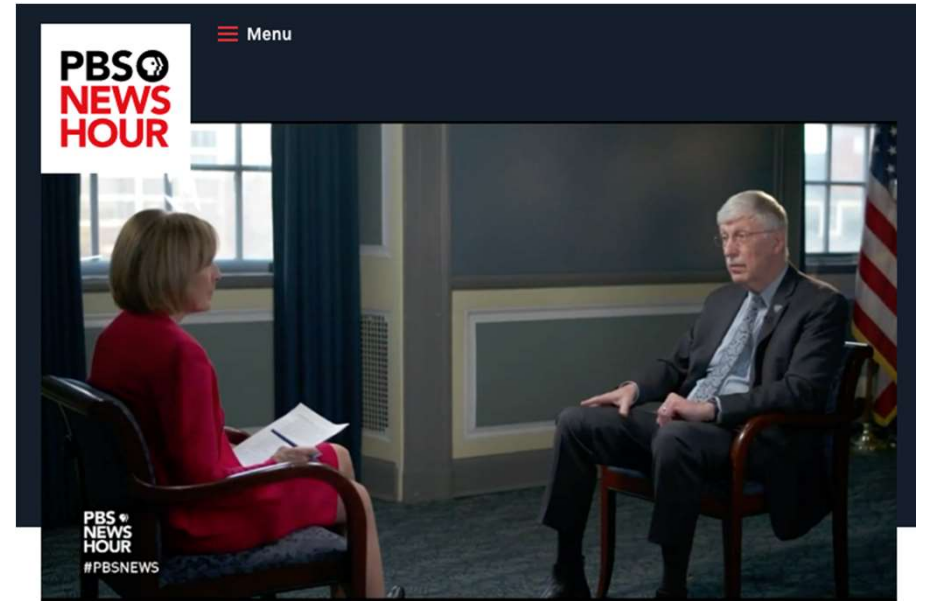


## OVERALL SCORE

Rank	Score
1	United States 83.5
2	United Kingdom 77.9
3	Netherlands 75.6
4	Australia 75.5
5	Canada 75.3
6	Thailand 73.2
7	Sweden 72.1
8	Denmark 70.4
9	South Korea 70.2
10	Finland 68.7
11	France 68.2
12	Slovenia 67.2
13	Switzerland 67.0
14	Germany 66.0
15	Spain 65.9
16	Norway 64.6
17	Latvia 62.9
18	Malaysia 62.2
19	Belgium 61.0
20	Portugal 60.3

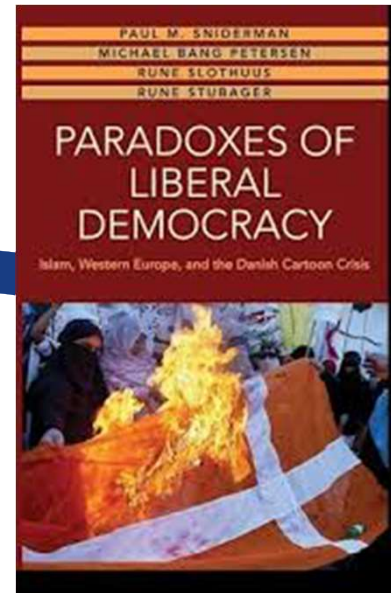
## 3. RAPID RESPONSE TO AND MITIGATION OF THE SPREAD OF AN EPIDEMIC

Rank	Score
1	United Kingdom 91.9
2	United States 79.7
3	Switzerland 79.3
4	Netherlands 79.1
5	Thailand 78.6
6	South Korea 71.5
7	Finland 69.2
8	Portugal 67.7
9	Brazil 67.1
10	Australia 65.9
11	Singapore 64.6
12	Slovenia 63.3
13	France 62.9
14	Sweden 62.8
15	Spain 61.9
16	Malaysia 61.3
17	Canada 60.7
18	Chile 60.2
19	Denmark 58.4
20	Norway 58.2



“You know, maybe we underinvested in research on human behavior...”

# MIN BAGGRUND



# DET STARTEDE MED ET TWEET...

1. Leder af HOPE-projektet, finansieret med 27 mio. kr. af Carlsbergfondet
2. Indsamlet data om 400.000 danskeres tanker, følelser og holdninger under corona-krisen
3. Ugentlige rapporter til regering og medier
4. Medlem af Sundhedsstyrelsens COVID Advisory Board
5. Medlem af regeringens Faglige Referencegruppe



CORONAVIRUS

## Forsker i smittepsykologi: Corona-krisen kan lukke samfundet helt ned, hvis ikke regeringen ændrer kurs og begynder at spille med åbne kort

Den ubehagelige sandhed er det bedste værn mod coronavirussen. Regeringen må være mere ærlig omkring farerne så befolkning forstår, hvad der er på spil. At samfundet kan lukke helt ned, hvis ikke vi tackler det rigtigt.

KRONIKEN 9. MAR. 2020 KL. 17:17

MICHAEL BANG PETERSEN

Michael Bang Petersen er professor ved Institut for Statskundskab, Aarhus Universitet.



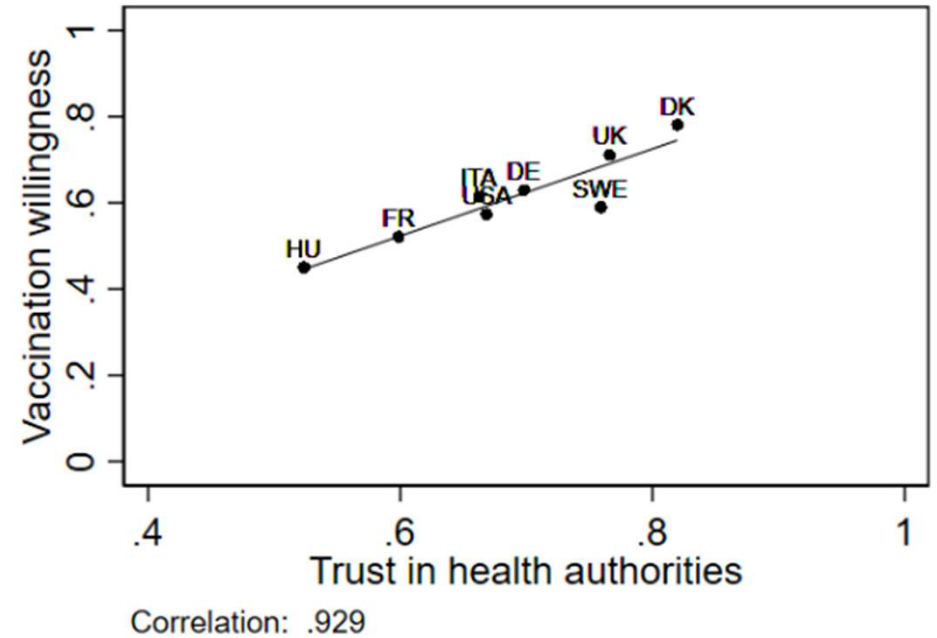
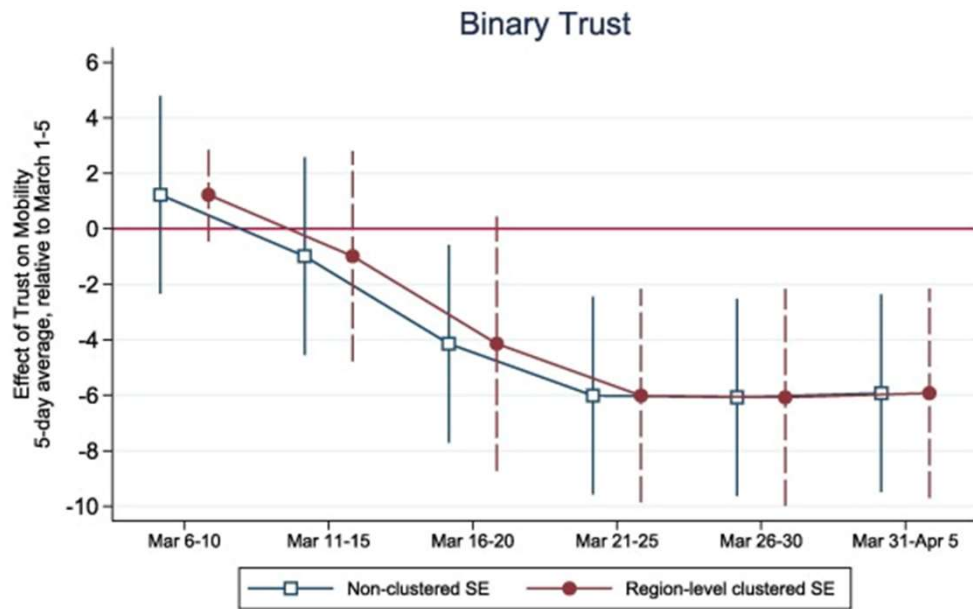
# TILLID



DEPARTMENT OF POLITICAL SCIENCE  
AARHUS UNIVERSITY

MICHAEL BANG PETERSEN  
PROFESSOR





Journal of Public Economics  
Volume 192, December 2020, 104316



## Trust and compliance to public health policies in times of COVID-19

Olivier Bargain <sup>a</sup>, Ulugbek Aminjonov <sup>b</sup>



DEPARTMENT OF POLITICAL SCIENCE  
AARHUS UNIVERSITY

Open access

Original research

## BMJ Open Public acceptance of COVID-19 vaccines: cross-national evidence on levels and individual-level predictors using observational data

Marie Fly Lindholt <sup>a</sup>, Frederik Jørgensen, Alexander Bor, Michael Bang Petersen

MICHAEL BANG PETERSEN  
PROFESSOR



# THE LANCET

Available online 1 February 2022

In Press, Corrected Proof 



Articles

Pandemic preparedness and COVID-19: an exploratory analysis of infection and fatality rates, and contextual factors associated with preparedness in 177 countries, from Jan 1, 2020, to Sept 30, 2021

COVID-19 National Preparedness Collaborators

"..an increase in trust of governments such that all countries had societies that attained at least the amount of trust in government or interpersonal trust measured in Denmark (...) might have reduced global infections by 12.9% for government trust and 40.3% for interpersonal trust."



DEPARTMENT OF POLITICAL SCIENCE  
AARHUS UNIVERSITY

MICHAEL BANG PETERSEN  
PROFESSOR







# LANDE MED HØJ TILLID ER...

...Mere rige

...Mere lige

...Mere fredelige

...Mindre korrumperte

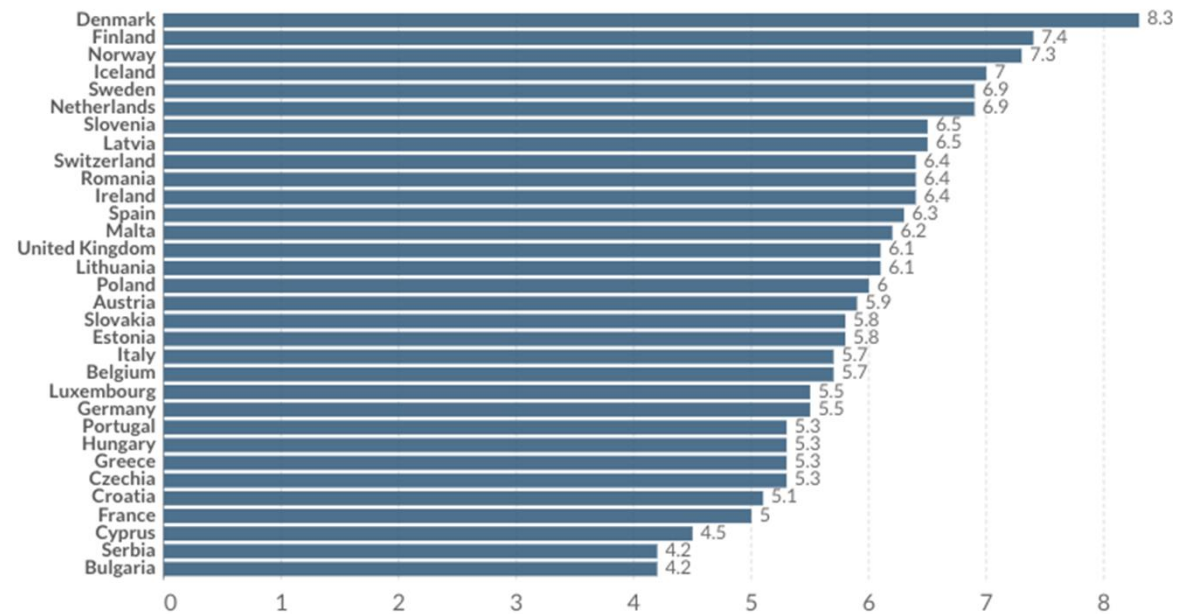
...Mere lykkelige

## Interpersonal trust in Europe, 2013

Respondents answered the survey question "would you say that most people can be trusted?" on a scale ranging from 0 (low trust) to 10 (high trust). Shown is the average answer for each country.

Our World  
in Data

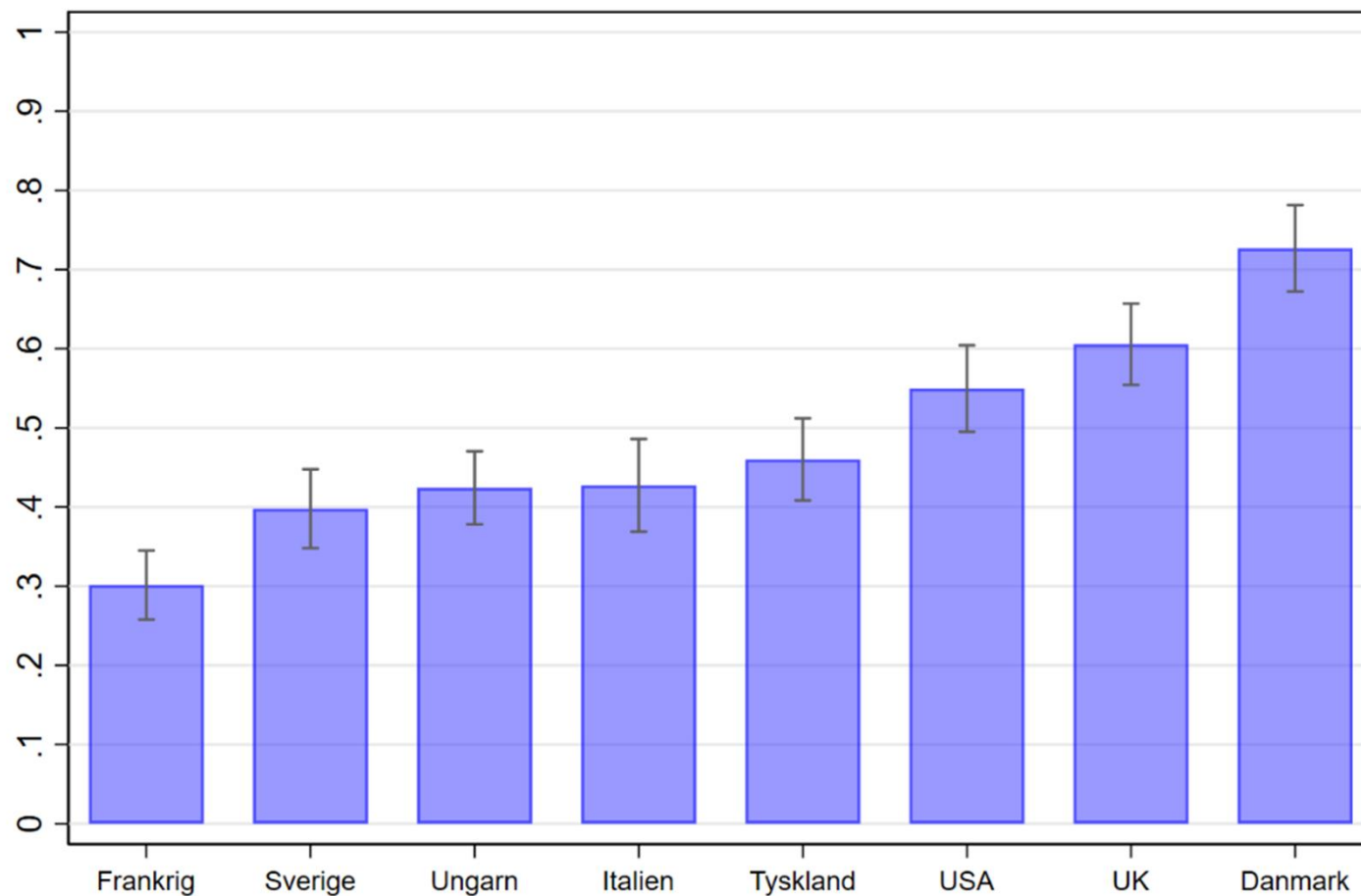
+ Add country



Data source: World Value Survey for data on trust and Penn World Table for data on GDP per capita. This visualization is available at [OurWorldinData.org](http://OurWorldinData.org). There you find the raw data and more visualizations on this topic.

Licensed under CC-BY-SA by the author Max Roser.

## Andel der mener at regeringen fører den nødvendige politik opdelt på lande



# AT OPRETHOLDE TILLID UNDER EN KRISE



AARHUS  
BSS

DEPARTMENT OF POLITICAL SCIENCE  
AARHUS UNIVERSITY

MICHAEL BANG PETERSEN  
PROFESSOR



# 1. ETABLÉR HANDLEKOMPETENCE



DEPARTMENT OF POLITICAL SCIENCE  
AARHUS UNIVERSITY

MICHAEL BANG PETERSEN  
PROFESSOR



# ER HÅB EN STRATEGI?

---



# ER HÅB EN STRATEGI?

---

Oplevelsen af handlekompetence øger...

- Støtten til regeringens politik
- Efterlevelsen af anbefalinger
- Den faktiske sandsynlighed for at undgå smitte



# 2. KOMMUNIKÉR TRANSPARENT



DEPARTMENT OF POLITICAL SCIENCE  
AARHUS UNIVERSITY

MICHAEL BANG PETERSEN  
PROFESSOR

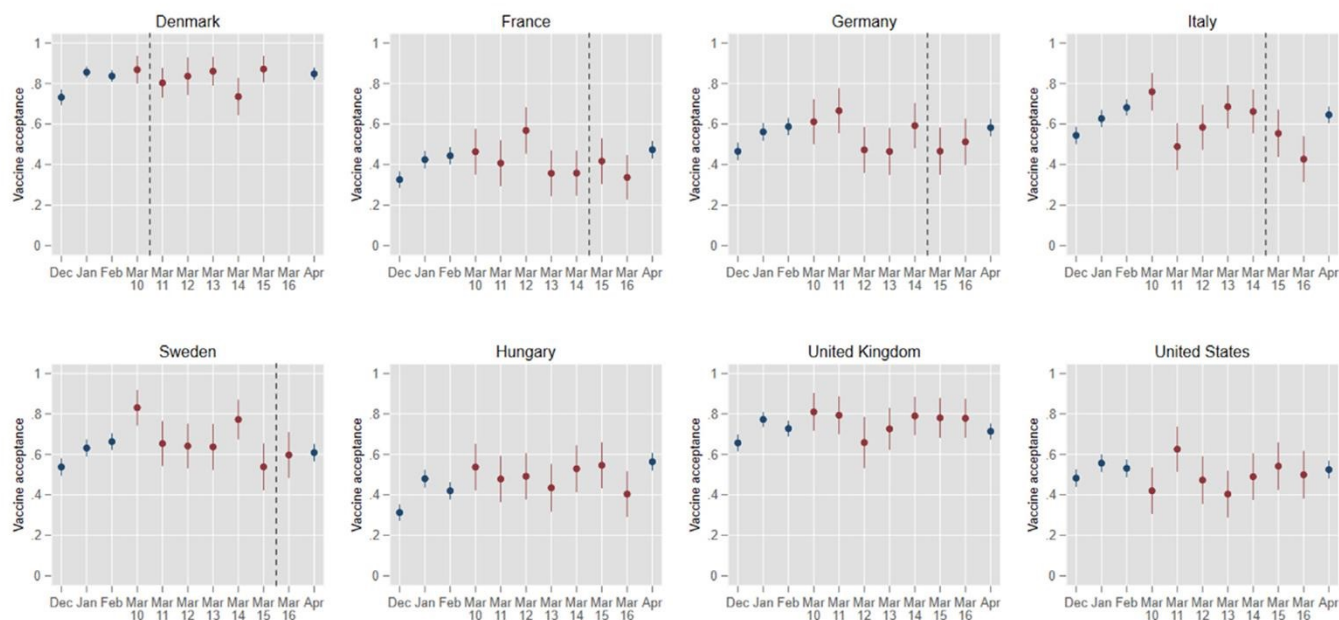






# Vaccinetvivl steg med 8 %- points efter annoncering af bivirkninger ved AstraZeneca

**Fig. 1.** Suspension Events Related to the AstraZeneca Vaccine in Europe and Public Attention to the AstraZeneca Vaccine in the Same Period in Eight Western Democracies. Suspension events are divided into suspensions of single batches (“Batch”) and the entire vaccine (“Vaccine”). Dashed vertical lines and associated text indicate the suspension event, the country and the date. Public attention is operationalized as searches on Google for “astrazeneca”, measured via Google Trends.



**Fig. 2.** Vaccine Acceptance Across Eight Western Democracies in the Week the AstraZeneca Vaccine Was Suspended. Entries are monthly and daily national proportions (and associated 95 % confidence intervals) who answered “completely agree” or “somewhat agree” when asked whether they were willing to receive an approved COVID-19 vaccine. Red filled circles are the daily vaccine acceptance means from the March data collection that we use in the statistical estimations. Blue filled circles are means from data rounds in months before and after the suspensions, respectively. Vertical dashed lines indicate the day of suspension of the vaccine in each of the countries (Hungary, the UK, and the USA never suspended the AstraZeneca vaccine). There are approximately 500 respondents in each country per month (N = 20.519).

Short communication

## Did the European suspension of the AstraZeneca vaccine decrease vaccine acceptance during the COVID-19 pandemic?

Michael Bang Petersen  , Frederik Jørgensen, Marie Fly Lindholt

# ALTERNATIVET KAN VÆRE VÆRRE



DEPARTMENT OF POLITICAL SCIENCE  
AARHUS UNIVERSITY

MICHAEL BANG PETERSEN  
PROFESSOR



# ET EKSPERIMENT OM TRANSPARENS

Eksperiment om vaccinekommunikation (med over 6.800 danskere og amerikanere)  
Information om ny COVID-vaccine, COVACID, og dens effektivitet og bivirkninger

	Transparent Negativ Kommunikation	Vag betryggende Kommunikation
Vaccinevillighed		
Tillid til sundhedsmyndigheder		

# 3. MODVIRK UDMATTELSE



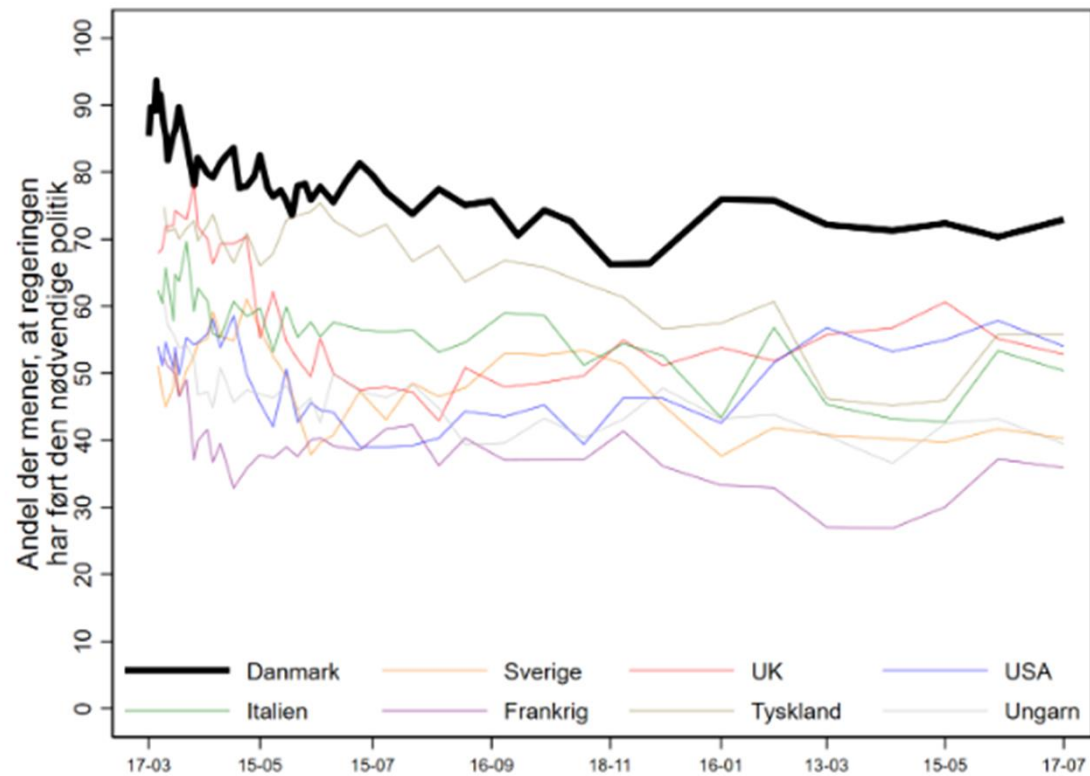
DEPARTMENT OF POLITICAL SCIENCE  
AARHUS UNIVERSITY

MICHAEL BANG PETERSEN  
PROFESSOR



# EN LANGSTRAKT KRISE

Udvikling i opbakning til regeringens håndtering opdelt på lande



# CORONAKRISENS OMKOSTNINGER

Restriktioner under en pandemi skal sikre smittespredning, men har en lang række omkostninger

Omkostninger på både samfunds- og borgerniveau:

- Økonomiske
- Trivsel
- Indskrænkelse af frihed

Figur 1  
Opsummering af kvalitative vurderinger

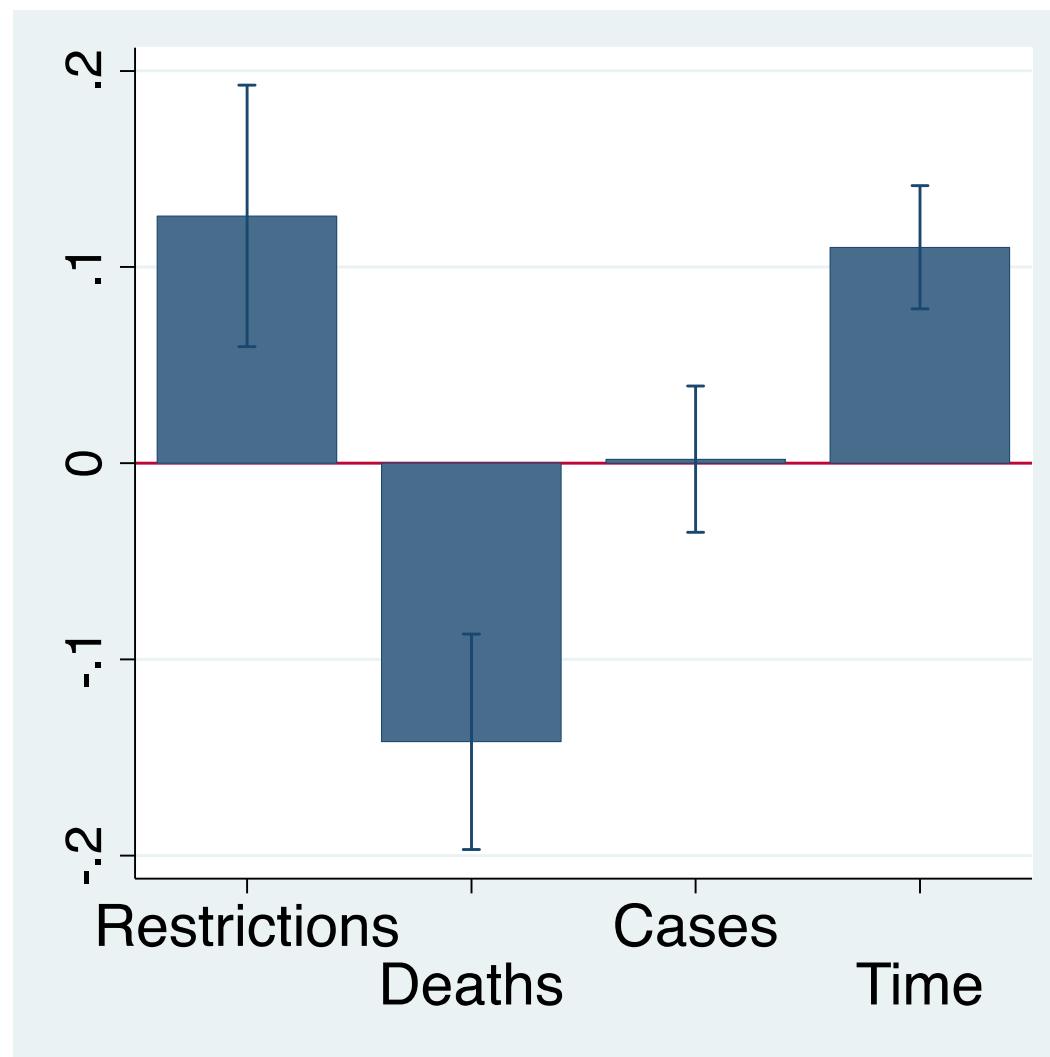
	Virkning på smitteudbredelse	Virkning på samfundsøkonomi	Betydning for trivsel og folkesundhed	Betydning for individuel frihed (rettighed)
Grundskole 0.-4.-klasse	Lavest	Højest	Størst	Mindre vigtig
Udvalgswarebutikker	Lavest/middel	Middel/højest	Mindst	Vigtig
Grundskole 5.-9./10. klasse	Lavest/middel	Lavest/middel	Størst	Mindre vigtig
Videregående uddannelser	Lavest/middel	Lavest/middel	Nogen betydning	Mindre vigtig
Liberale erhverv med tæt fysisk kontakt	Lavest/middel	Lavest	Mindst	Vigtig
Kultur- og fritidsinstitutioner	Lavest/middel	Lavest	Nogen betydning	Vigtig
Restauranter og caféer	Middel	Middel	Mindst	Vigtig
Indkøbscentre, storcentre, mv.	Middel	Middel	Mindst	Vigtig
Ungdoms- og voksenuddannelser	Middel	Lavest/middel	Størst	Mindre vigtig
Idræts- og foreningsaktiviteter	Middel	Lavest	Størst	Vigtig
Arbejdspladser	Middel	Lavest	Nogen betydning	Mindst vigtig
Forsamlinger op til 5 personer	Højest	Lavest	Størst	Mest vigtig
Arrangementer mv. i private hjem og sociale kontakter (5-5)	Højest	Lavest	Størst	Mindst vigtig
Barer og værtshuse	Højest	Lavest	Mindst betydning	Vigtig

Kilde: [Den Faglige Referencegruppe \(2021\)](#)

## Udmattelse skaber:

- Faldende opbakning
- Konspirationstækning
- Støtte til politisk vold

Kilde: Jørgensen et al., 2022





# DEN VIGTIGSTE INDSIGT



DEPARTMENT OF POLITICAL SCIENCE  
AARHUS UNIVERSITY

MICHAEL BANG PETERSEN  
PROFESSOR



# BORGERNES TILLID HVILER PÅ MYNDIGHEDERNES TILLID

At gøre for lidt pga. frygt

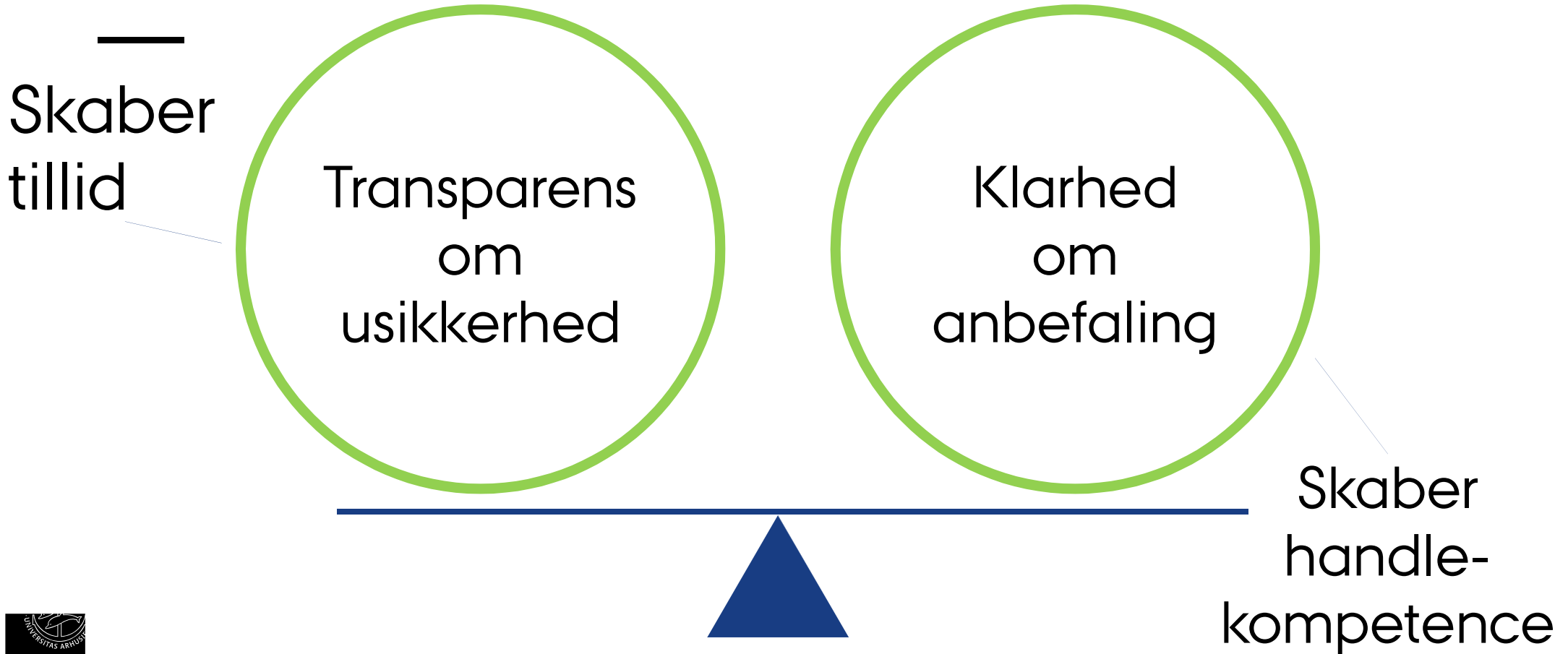


At gøre for meget pga. frygt

**'We will send police. With flame-throwers': Italian mayors lose it at people refusing to self isolate**

*As the death toll climbs at the world's new epicentre, mayors in Italy are cussing out citizens leaving their homes: 'Where the f\*\*\* are you all going?'*

# DEN KOMMUNIKATIVE UDFORDRING



# FRYGTEEN FOR TRANSPARENS

---

**Region Sjælland**  
**d. 11. marts 2020:**

Afslag på aktindsigt i hospitalskapacitet, da regionen mente, at "oplysningerne kunne tilbageholdes af hensyn til at modvirke uro og panik i befolkningen."

**Lægemiddelstyrelsen**  
**d. 5. marts 2020:**

Vi vil "gerne opfordre til, at I behandler vores henvendelse med en vis forsigtighed og ikke bidrager til at skabe unødigt frygt i befolkningen."

# EN GENEREL OPFATTELSE I BEREDSKABET?

- Kommunikation med befolkningen og dermed mediernes rolle er helt central. En vanskelig situation kan udvikle sig alvorligt, hvis der udbryder panik. Ligeledes er det vigtigt i det daglige at skærpe befolkningens opmærksomhed uden samtidig at skabe unødigt ængstelse. *Der bør etableres en bevidst mediestrategi og informationsstrategi, der på den ene side sikrer information af borgerne, men på den anden side ikke bidrager til uro i et omfang, som vanskeliggør håndtering af en krisesituation. Uddannelse af befolkningen i fx førstehjælp kan bidrage til at inddrage borgerne i løsningen af en beredskabsopgave. Ligeledes vil en afbalanceret indsats i forhold til at skærpe både erhvervslivets og den enkelte borgers opmærksomhed være et vigtigt bidrag til et mere robust samfund.*

4

[https://pure.diis.dk/ws/files/67991/Samfundets\\_beredskab\\_i\\_dansk\\_og\\_europaisk\\_perspektiv.pdf](https://pure.diis.dk/ws/files/67991/Samfundets_beredskab_i_dansk_og_europaisk_perspektiv.pdf)

# DANMARK EFTER PANDEMIEN



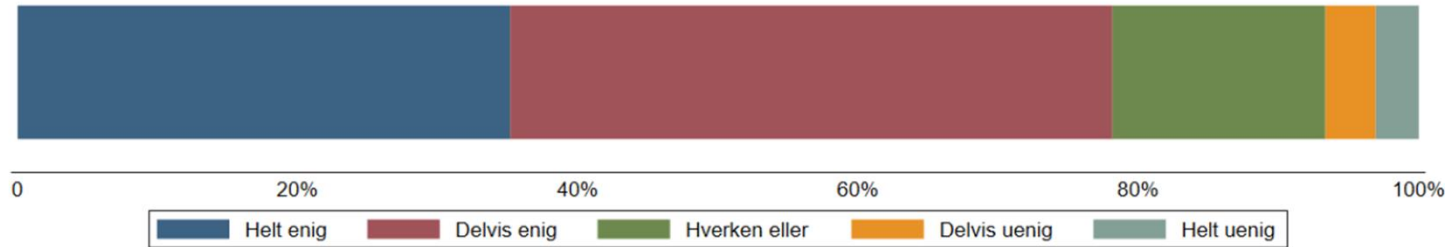
**AARHUS  
BSS** DEPARTMENT OF POLITICAL SCIENCE  
AARHUS UNIVERSITY

MICHAEL BANG PETERSEN  
PROFESSOR

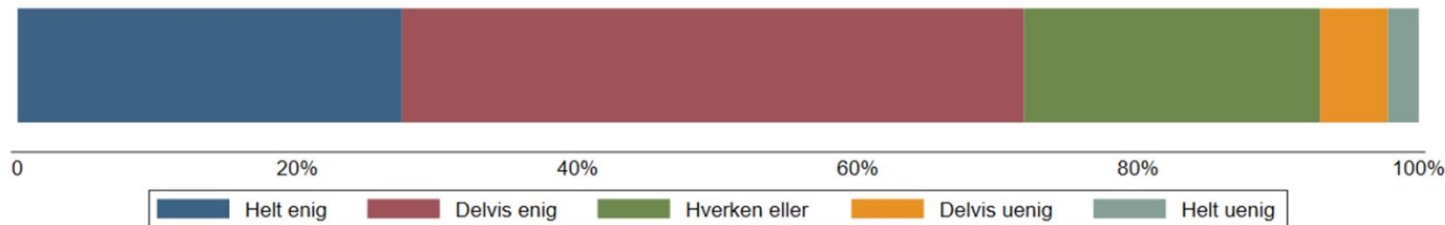


## Oplevet læring fra corona-krisen

Håndteringen af corona-krisen har bevist, at Danmark som samfund er i stand til at håndtere store samfundskriser



Danskernes evne til at ændre adfærd for at begrænse smittespredning under corona-krisen har øget min tro på, at danskerne også kan håndtere andre samfundskriser



Note: n=2179. Figurens øverste panel viser svarfordelingen på spørgsmålet "Hvor enig eller uenig er du i følgende udsagn: Håndteringen af corona-krisen har bevist, at Danmark som samfund er i stand til at håndtere store samfundskriser". De præcise andele på svarkategorierne er "Helt enig"(35 %), "Delvis enig"(43 %), "Hverken enig eller uenig"(15 %), "Delvis uenig"(4 %) og "Helt uenig"(3 %). Figurens nederste panel viser svarfordelingen på spørgsmålet "Hvor enig eller uenig er du i følgende udsagn: Danskernes evne til at ændre adfærd for at begrænse smittespredning under corona-krisen har øget min tro på, at danskerne også kan håndtere andre samfundskriser". De præcise andele på svarkategorierne er "Helt enig"(27 %), "Delvis enig"(44 %), "Hverken enig eller uenig"(41 %), "Delvis uenig"(5 %) og "Helt uenig"(2 %).

[https://github.com/Hopeproject2021/reports/raw/main/Hvad\\_kan\\_vi\\_lære\\_af\\_coronakrisen\\_HOPE\\_2022\\_0427.pdf](https://github.com/Hopeproject2021/reports/raw/main/Hvad_kan_vi_lære_af_coronakrisen_HOPE_2022_0427.pdf)

# PANDEMIEN HAR RADIKALISERET NOGLE





# ”Danskerne er verdensmestre i tillid”

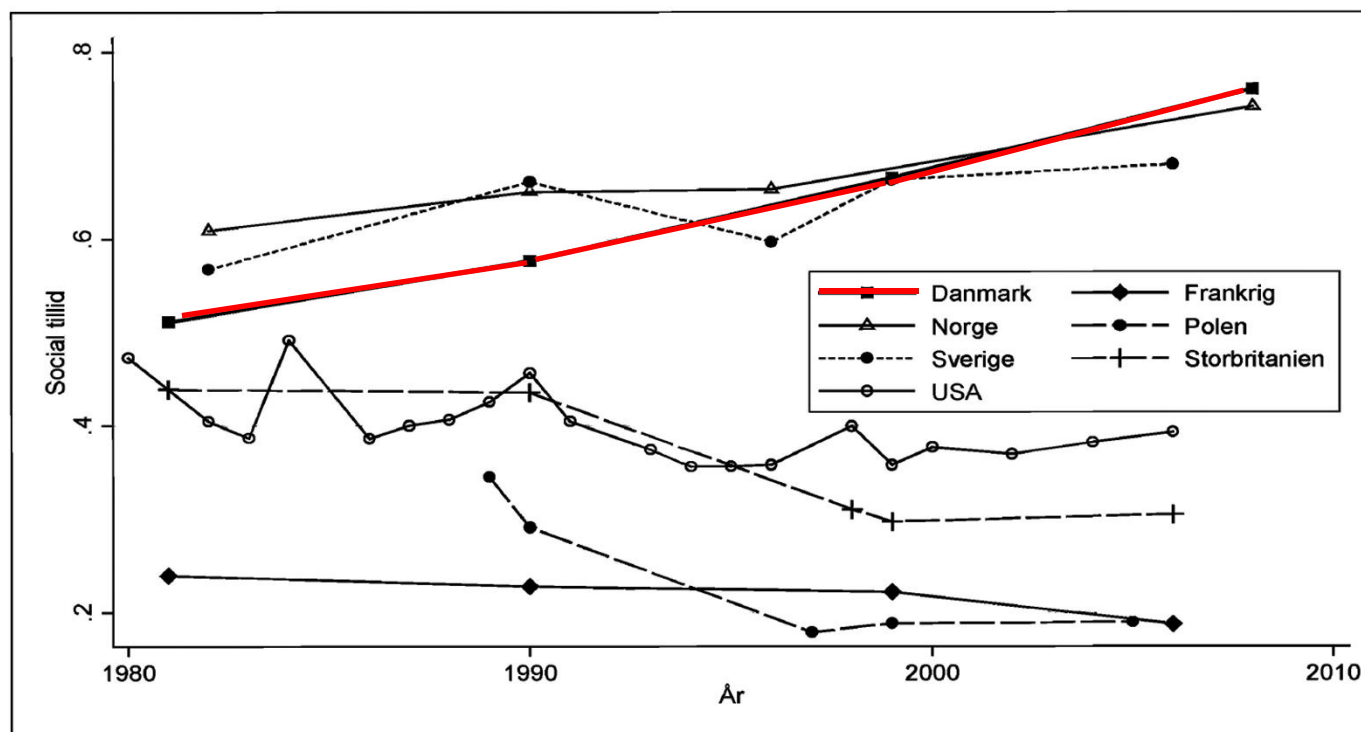


DEPARTMENT OF POLITICAL SCIENCE  
AARHUS UNIVERSITY

MICHAEL BANG PETERSEN  
PROFESSOR



Figur 1: Udviklingen i social tillid i udvalgte lande

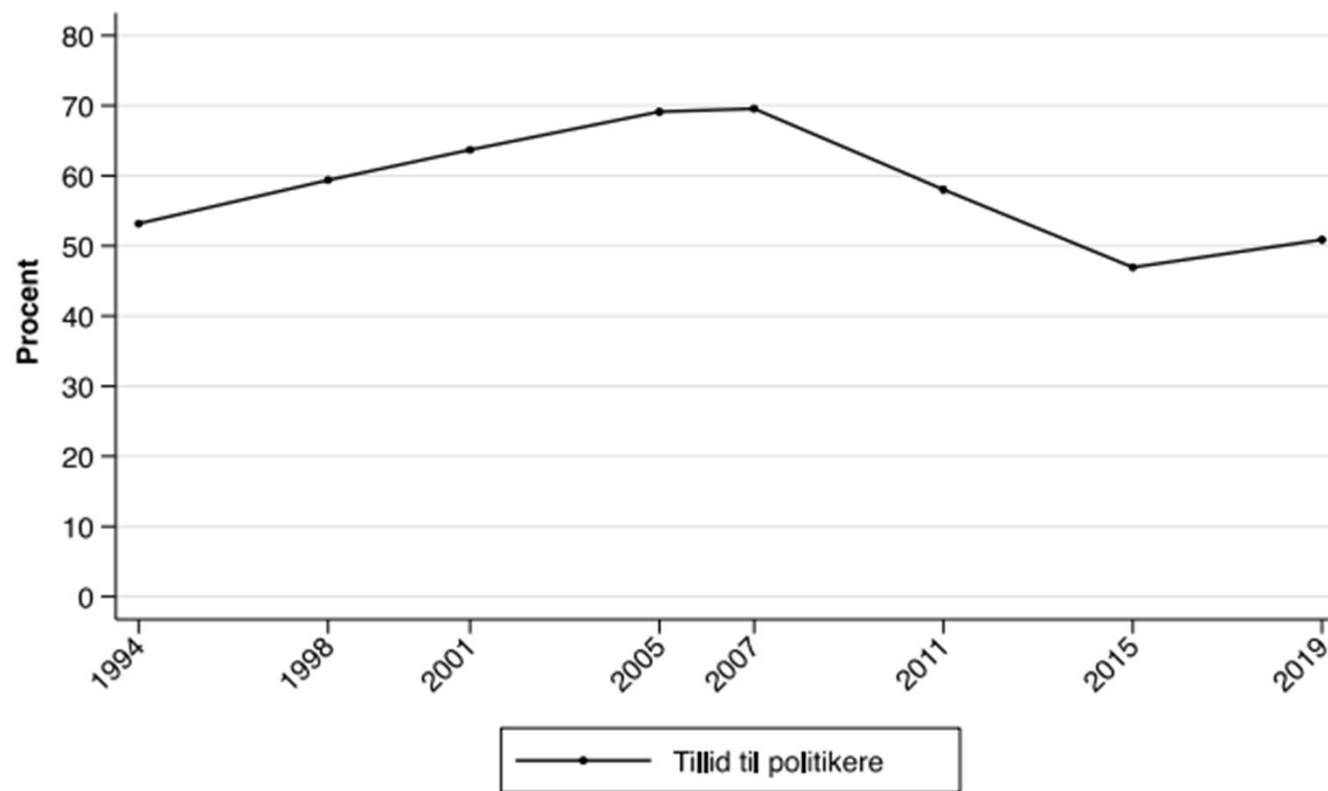


Note: Niveaulet af social tillid er andelen af befolkningen, der svarer positivt på spørgsmålet: "Alt i alt – mener De, at folk er til at stole på, eller mener De, at man ikke kan være for forsigtig, når man har med mennesker at gøre?" Niveaulet for USA i 1990 er gennemsnittet af to repræsentative stikprøver; alle øvrige observationspunkter er hver baseret på én repræsentativ stikprøve.

Kilder: Den danske værdiundersøgelse – tværsnit (2009); European and World Values Survey (EWVS, 2006; WVS, 2009); General Social Survey (GSS, 2004).

Kilde:  
Dinesen & Sønderskov, 2012

Figur 74: Udviklingen i tillid til danske politikere, 1994-2019.



Kilde:  
Det Danske Valgprojekt



DEPARTMENT OF POLITICAL SCIENCE  
AARHUS UNIVERSITY

MICHAEL BANG PETERSEN  
PROFESSOR

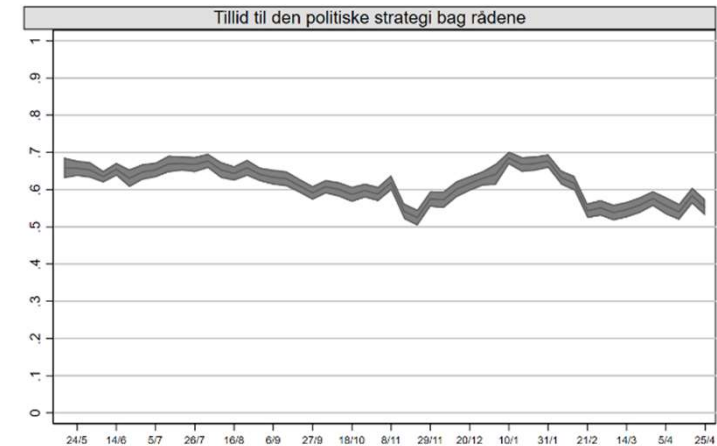
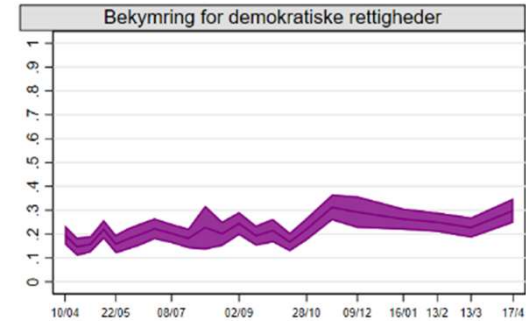
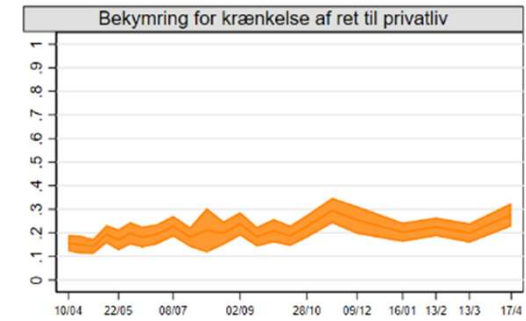
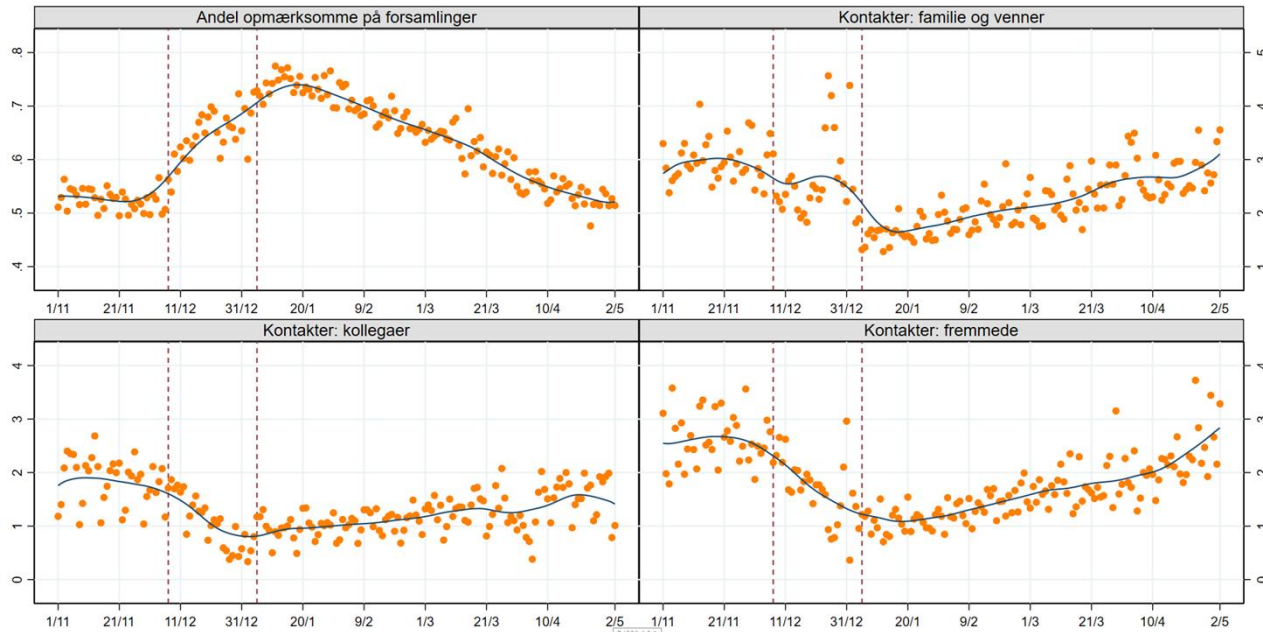


# 2020'erne er blevet krisernes årti

Læren fra COVID-19 pandemien skal ikke kun sikre tilliden i næste sundhedskrise

Den skal også få os igennem krig, energikrise og klimaforandringer

# SAMFUNDSVIDENSKAB SOM EN DEL AF ET KRISEBEREDSKAB



# HOPE

[WWW.HOPE-PROJECT.DK](http://WWW.HOPE-PROJECT.DK)

 @M\_B\_Petersen



DEPARTMENT OF POLITICAL SCIENCE  
AARHUS UNIVERSITY

16 JUNE 2020

MICHAEL BANG PETERSEN  
PROFESSOR

