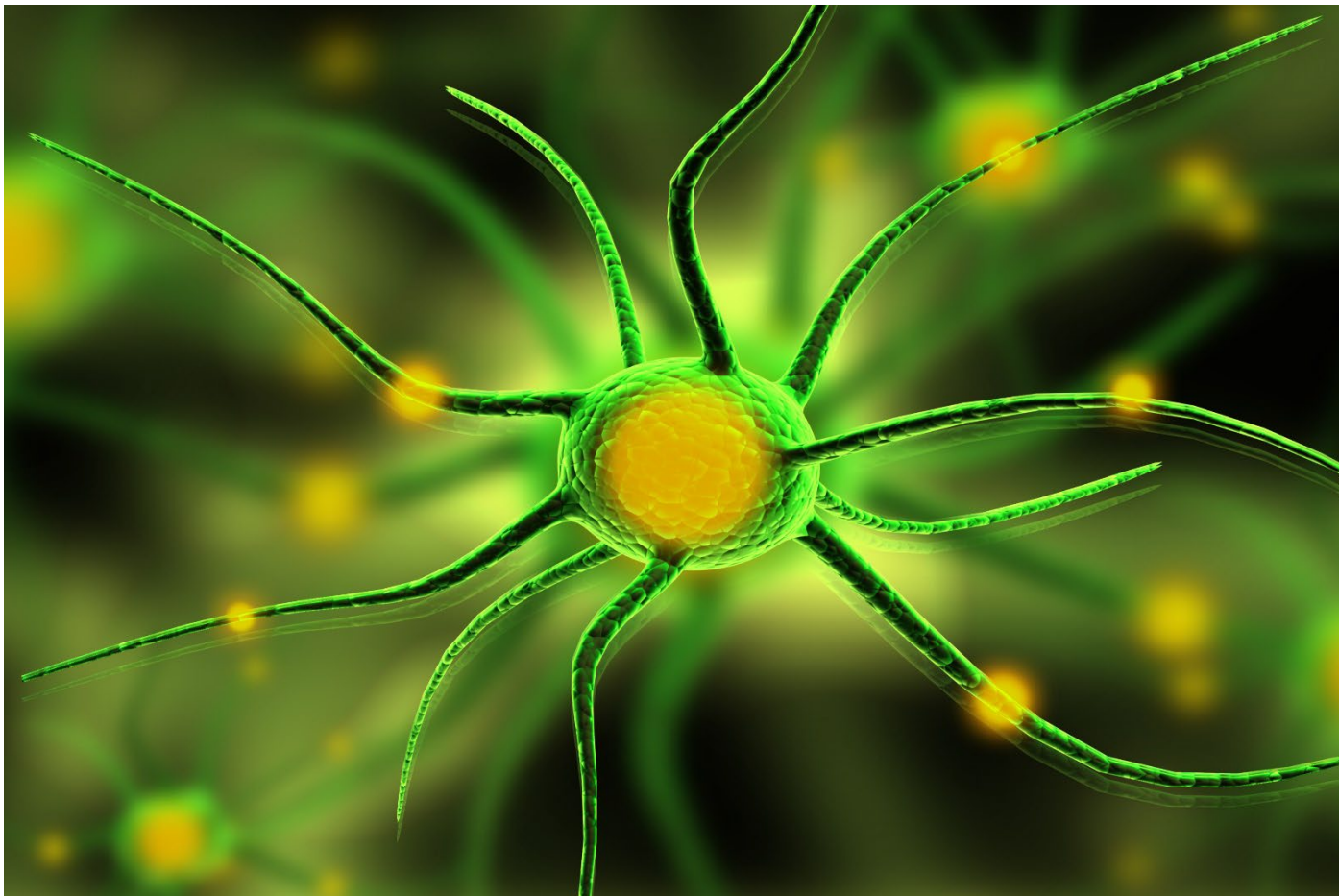


Sygeplejersken som knudepunkt



Landskonference den 13. og 14. marts 2024

På Scandic i Sydhavn, København

Program den 13. marts 2024

9.15– 10.00	Registrering	Udstillere og Netværk	Kaffe, te og brød
10.00 – 10.10			
10.10 – 11.10	 	<p>Velkommen v. Annesofie Lunde Jensen, Formand for Fagligt Selskab for Sygeplejersker der arbejder med Udvikling og Forskning.</p> <p>&</p> <p>Konference Ulla Gars Jensen, Lektor ved Institut for Sygeplejerske- og Ernæringsuddannelserne Københavns Professionshøjskolen.</p>	<p>Sådan gør sygeplejersker og læger de rige raskere og lader de fattige i stikken? Om socialisering i sundhedsfeltet som danner baggrund for skabelse af ulighed i sundhed.</p> <p>Vi oplever af og til at uligheden i sundhed er noget som udelukkende sker i det civile liv fx understøttet af studier af sociale determinanter i barndommen og opvæksten mv. Jeg vil supplere disse teorier ved at introducere til sundhedssociologiske studier af krop og ulighed i sundhed samt studier af socialisering af læger og sygeplejersker i sundhedsfeltet. Flere forhold skaber nye udfordringer med ulighed. Dels er vi i stigende grad blevet "statslig frisat" dvs. vi kan klare os selv og nogle har gode ressourcer til det. Samtidig er hospitalerne i stigende grad objektgørende og involverer korttidsindlæggelser og standardiseringer. Det har sine fordele, men eksponerer også svage patientgrupper, multidiagnosegrupper osv. Jeg vil referere til begrebet Sundhedskapital (Larsen 2021) som er udviklet for at forstå hvordan nogle grupper har tendens til at få fortrin gennem deres kropsinvesteringer, samt bogen: Ulighedens drejebog: Sådan gør sundhedsvæsenet de rige raskere og lader de fattige i stikken (Larsen og Sodemann 2024). Jeg vil fokusere på to dimensioner af uligheden:</p> <ol style="list-style-type: none">1. Hvordan privilegerede grupper i samfundet har ressourcer – økonomisk, kulturelt og socialt – herunder sundhedskapital – til at klare sig i det civile liv, men også når sygdom truer. Sundhedskapital; https://samfundslitteratur.dk/bog/sundhedskapital.2. Sundhed Hvordan læger og sygeplejersker gennem logikker i sundhedsvæsenet socialiseres til at støtte de privilegerede grupper og lade de fattige og svage grupper i stikken.  <p>v. Kristian Larsen, Ph.d., Professor, Forskningsleder affilieret til Københavns Universitet, Folkesundhed, & Professor 2 Oslo Met Universitet.</p>

11.10 – 11.30	Pause med forfriskninger, samt mulighed for besøg ved udstillinger og poster
11.30 – 12.00	<p>Pårørendes rolle og samarbejde med sundhedsprofessionelle i fremtidens sundhedsvæsen.</p> <p>Pårørende er centrale aktører, der skal løfte stadig flere omsorgsopgaver i et presset sundhedsvæsen. Samtidig oplever pårørende at blive overset og sundhedsprofessionelle angiver at mangle kompetence i forhold til at samarbejde med og involvere pårørende. Med udgangspunkt i et studie af pårørende til patienter i specialiseret palliativ behandling vil jeg diskutere pårørendes rolle og samarbejde med sundhedsprofessionelle.</p> <div data-bbox="328 568 520 779" data-label="Image"> </div> <p>v. Gitte Wind, Docent på institut for sygeplejerske og ernæringsuddannelser.</p> <p>Jeg er sygeplejerske og medicinsk antropolog og har i mere end 20 år forsket i hverdagsliv og kronisk sygdom, herunder familieliv og pårørende. Mine forskningsinteresser dækker også andre områder såsom patient-sundhedsprofessionsrelationer. Metodisk arbejder jeg især med etnografiske metoder, herunder feltarbejde, deltagerobservation, individuelle interview, dyadeinterview og fokusgruppinterview.</p>
12.00 – 12.30	<p>Sygeplejerskens rolle i et interdisciplinært patientforløb</p> <p>Patienter med kronisk sygdom er ofte belastede symptomatisk, funktionelt og fundamentalt. Komplexiteten stiger ved multisygdom. I en interventionsstudie indgik patienterne i et interdisciplinært behandlingsforløb med det formål at bedre fysiske og psykiske outcome. Sygeplejerskerne afholdt helhedssamtaler med fokus på håndtering af livet med kronisk sygdom og anvendte fælles beslutningstagen for at målrette tilbud om undervisning, forebyggende og psykosociale tiltag.</p> <div data-bbox="316 1323 502 1570" data-label="Image"> </div> <p>v. Louise Faurkov Møller</p> <p>Projektsygeplejerske og projektleder i Det Nationale Center for Autoimmune Sygdomme (NCAS). Uddannet i 2008 og har altid arbejdet med udvikling, både organisatorisk og klinisknært. Har særligt interesser inden for områder som tværfaglighed, patientinvolvering og digitalisering.</p>
12.30 – 13.00	<p>Fremtidens sygeplejersker/sundhedsprofessionelle i Det Nære Sundhedsvæsen - Nye kompetencer for en digital tidsalder</p> <p>Hvordan klæder vi fremtidens sygeplejersker på til et sundhedsvæsen, hvor telemedicin, hospital@home og virtuel sygepleje bliver hverdagen og nærhed skabes over afstand? Oplægget vil omhandle eHospitalet og de indsatser, som retter sig mod tværsektorielt samarbejde i forhold til Fremskudte Kommunale Akutpladser. Det handler desuden om tilbud om livslang monitorering af vitale værdier til KOL-patienter som telemedicinsk tilbud og hvordan virtuelle konsultationer kan anvendes til forbedring og optimering af patientforløb.</p>



v. Mai-Britt Hägi-Pedersen, ph.d., MSN, intensivsygeplejerske. Ansat i Det Nære Sundhedsvæsen Region Sjælland, og Professionshøjskolen Absalon. Har arbejdet med telemedicin og innovation de seneste 10 år. Har lavet ph.d. omkring tidlig udskrivelse af for tidligt fødte børn, med afprøvning af virtuelt tidligt hjemmeophold. I dag er det en national løsning, som flere steder foregår virtuelt.

13.00 – 14.15

Frokost, samt mulighed for besøg ved udstillinger og poster

14.15 – 15.10

Integrering og anvendelse af Fundamentals of Care rammen i klinisk praksis, uddannelse, udvikling og forskning

Oplægget giver eksempler på, hvordan man kan integrere og anvende Fundamentals of Care rammen til udvikling af klinisk praksis og indenfor forskning i og på tværs af seks institutioner. I oplægget gives desuden eksempler på, hvilken betydning denne integration og anvendelse har for sygeplejen.



v. Lone Jørgensen, sygeplejerske, cand.cur., Ph.d. og ansat som Lektor i Klinisk Sygepleje ved Forskningsenhed for Klinisk Sygepleje, Aalborg Universitetshospital og Klinisk Institut, Aalborg Universitet. Jeg arbejder bl.a. med udvikling og forskning inden for forskellige områder af sygeplejen til kirurgiske patienter med kræft, men forsker også i bl.a. sygeplejedokumentation samt enestuers betydning for sygeplejen.

15.10 – 15.35

Pause med forfriskninger, samt mulighed for besøg ved udstillinger og poster

15.35 – 16.30

Fra ideal til virkelighed - tegn på Excellent sygepleje

Excellent Sygepleje som tænkehorisont sætter retning for sygeplejersker og sygeplejefaglige leder på Sygehus Lillebælt Tænkehorisonten synliggør syv kernebegreber, der tilsammen kendetegner excellent sygepleje; Velvære, relation, etik, faglighed, tillid, personcentrering og nærvær. Kernebegreberne hviler på et teoretisk fundament, og giver et fælles sprog, forståelse og ståsted for sygeplejens selvstændige bidrag i patienters samlede behandlings- og plejeforløb. Excellent sygepleje forgår i mødet med patienten og er en måde at være, handle, tænke og organisere på.

Det gode spørgsmål er, hvordan en tænkehorisont bliver til virkelighed samt hvilken betydning det har for patienter og pårørende, sygeplejersker og sygepleje som fag. Hvilken betydning har Excellent Sygepleje som tænkehorisont for kvaliteten af den sygepleje, der udøves og for den sygeplejefaglige identitet. Hvilke tegn er der på Excellent sygepleje klinisk praksis? Hvordan evalueres kvaliteten af sygepleje, når fokus er på de 7 kernebegreberne. Med udgangspunkt i erfaringer fra Sygehus Lillebælt, der siden 2021 har arbejdet med Excellent sygepleje og fra Steno Diabetes Center Aarhus, som har arbejdet med Excellent sygepleje siden 2022, vises erfaringer og resultater fra evaluering af Excellent Sygepleje.

v. Mette Stie, Ph.d., Klinisk Sygeplejespecialist og post.doc, Institut for Regional Sundhedsforskning, Det Sundhedsvidenskabelige Fakultet, Syddansk Universitet, Onkologisk Afdeling, Sygehus Lillebælt, Syddansk Universitetshospital. Mette har deltaget i udvikling, implementering og evaluering af Excellent Sygepleje som tænkehorisont på Sygehus Lillebælt. Excellent Sygepleje er bare et af Mettes hjertebørn. Ud over arbejdet med Excellent Sygepleje forsker hun i, personcentreret dialog om komplementær og alternativ behandling, integreret i det konventionelle kræftbehandlingsforløb.



v. Annesofie L. Jensen, klinisk sygeplejespecialist og lektor v. Steno Diabetes Center Aarhus, Aarhus Universitetshospital og klinisk institut Aarhus Universitet. Hun arbejder særligt med brugerinvolvering og patient rapporteret data. I det sidste 1½ år har hun arbejdet med implementering og evaluering af Excellent sygepleje som tænkehorisont i plejen af patienter med diabetes.



19.00

Middag



party

Program den 14. marts 2024

9.00 – 9.10	Registrering for nyankomne 	Udstillere og Netværk 	Kaffe, te og brød 
9.10 – 9.15	 Velkommen v. Annesofie Lunde Jensen, Formand for Fagligt Selskab for Sygeplejersker der arbejder med Udvikling og Forskning. & Konference Tine Lumbye, Kliniske sygeplejespecialist, Kirurgisk Sengeafsnit, Sjælland Universitetshospital Køge		
9.15 – 9.45	‘MÅ VI FORSTYRRE?’ Oplæg ved Redaktionsgruppen for fagbladet Forstyrrelsen		
	Thora Grothe Thomsen 	Gitte Bunkenborg 	Annette Mollerup 
9.45 - 10.30	Mere forskning til brug for udvikling og kvalitet i det nære sundhedsvæsen forudsætter et styrket forskning-praksissamarbejde Tine Curtis vil, på baggrund af sine erfaringer som forskningschef i Aalborg Kommune og leder af Kommunernes Landsforenings Center for Forebyggelse i Praksis, drøfte udfordringer og mulige modeller for et styrket forskning-praksissamarbejde. Hvordan gøres et forskningsprojekt interessant og brugbart for både forskning og praksis, og hvordan sikrer man god understøttelse af forskningens gennemførelse?  v. Tine Curtis, ph.d. Public Health, Forskningschef Aalborg Kommune, Leder af Center for Forebyggelse i Praksis KL, adjungeret professor ved Aalborg Universitet og Syddansk Universitet.		
10.30 – 11.00	Pause med forfriskninger, samt mulighed for besøg ved udstillinger og poster		

<p>11.00 – 11.30</p>	<p>Praksisnær forsknings betydning i udvikling af sygeplejerskers identitet: Erfaringer fra implementeringen af "Faste Teams"</p> <p>Med eksempler fra det aktuelle forskningsprojekt der følger implementeringen af FASTE TEAMS, vil denne præsentation kort diskutere, hvad der skal forstås ved praksisnær forskning. Den vil senere vise hvordan implementeringen af sådanne teams i høj grad kræver, at deltagerne udfordrer deres selvopfattelse af deres professionelle identiteter. Den vil vise, hvordan forskning giver et nyttigt værktøj til at støtte en sådan identitetsudvikling og til sidst drage nogle generelle konklusioner om den nuværende udvikling af sygeplejerskers faglige identitet.</p>  <p>v Benjamin Olivares Bøgeskov. Docent Ph.d. Københavns Professionshøjskole.</p>
<p>11.30 – 12.00</p>	<p>Sygeplejefaglig dokumentation og sammenhæng</p> <p>Sundhedsfaglig dokumentation er ofte overset som en klinisk aktivitet, der har værdi i sig selv. Dette oplæg er baseret på et nyt forskningsprojekt, der har undersøgt hvilken betydning digital dokumentation har for sammenhæng i kommunale borgerforløb. Studiet viser, at dokumentationen oftere er en modspiller end en medspiller i at skabe sammenhæng. Men hvad er sammenhæng for borgere - og hvordan kan dokumentation anvendes som et middel til at skabe den?</p>  <p>v. Julie Duval Jensen, Uddannelseskoordinator og ekstern lektor, Sygeplejerske, Ph.d. Julie har arbejdet med dokumentation og kvalitet i 10 år i kommunalt regi. Den kommunale sygepleje er et særligt fokusområde, hvor hun de sidste tre år har lavet et praksisnært forskningsprojekt om digitalisering af dokumentation.</p>
<p>12.00 – 12.30</p>	<p>Poster præsentationen med mundtlige speedpræsentationer</p>  <p>Styret af Gitte Susanne Rasmussen og Trine Schier Morsing</p> 
<p>12.30 - 13.30</p>	<p>Frokost, samt mulighed for besøg ved udstillinger og poster</p>
<p>13.30 – 14.15</p>	<p>En livslang karriere som sygeplejerske</p> <p>Vi skal tage ansvar for, at flere sygeplejersker ønsker at blive i faget, og det betyder, at vi skal prioritere at tale om karriereveje på det individuelle plan. Nutidens medarbejdere</p>

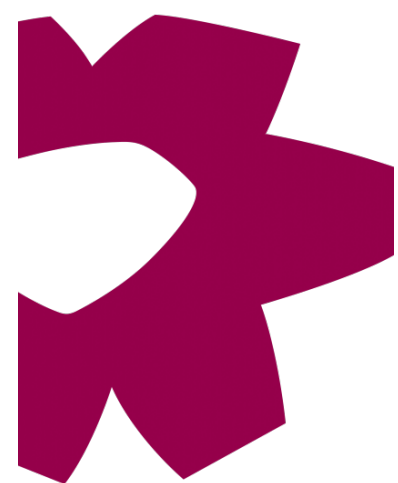
	<p>bliver ikke mange år i den samme stilling, men vi kan give mulighed for at man kan prøve noget nyt og udvikle sig fagligt inden for det kliniske arbejde.</p> <p>Den nyetablerede enhed, KVIK (Karriere, Vikarer og Kompetenceudvikling) på Herlev og Gentofte Hospital skal skabe grobund for et 'økosystem', hvor hospitalet kan være en arbejdsplads for livet.</p> <div style="display: flex; align-items: flex-start;">  <div> <p>v. Helene Bliddal Døssing, Sygeplejefaglig vicedirektør på Herlev og Gentofte Hospital. Uddannet sygeplejerske, med en Master i Kvalitet og Ledelse (MPQM) og en Sundhedsfaglig Diplomuddannelse (SD) - og særligt optaget af at styrke karrieremuligheder og kompetenceudvikling i det patient- og borgernære arbejde.</p> </div> </div>
14.15 – 14.30	<p>Fælles innovativ og transformerende udfordring</p> <div style="display: flex; align-items: flex-start;">  <div> <p>v. Annesofie Lunde Jensen, Formand for Fagligt Selskab for Sygeplejersker der arbejder med Udvikling og Forskning.</p> </div> </div>
14.30 – 15.00	<p>Pause med forfriskninger – samt mulighed for besøg ved udstillinger</p>
15.00 – 15.45	<p>Ledelse af forskning og udvikling – hvilken betydning har det for den sygeplejefaglige identitet?</p> <p>Oplægget har fokus på, hvordan man understøtter udviklings- og forskningskultur i sygeplejen på hospitalet og hvor man på Sjællands Universitetshospital har et særligt fokus på at ledelse og forskning altid går hånd i hånd.</p> <div style="display: flex; align-items: flex-start;"> <div style="display: flex; gap: 10px;">   </div> <div style="margin-left: 10px;"> <p>v. Bibi Hølge-Hazelton, Sygeplejerske, forskningschef og professor ved Syddansk Universitet Sjællands Universitetshospital.</p> <p>v. Susanne Lønborg Friis, Vicedirektør ved Sjællands Universitetshospital og forskningschef ved Sjællands Universitetshospital.</p> </div> </div>
15.45 – 16.00	<p>Afrunding, posterpris og depechen landskonference 2024 gives videre.</p>

Udstillere og sponsorer ved Landskonferencen

2024



pka



Samfunds
Litteratur

Sammen giver
vi mere tilbage



Poster og posterkonkurrence

Posterdeltagerne står ved deres postere

- ▶ Onsdag den 13. marts kl. 11.15.-11.55
og kl. 13.45-14.10
- ▶ Torsdag den 14. marts kl. 11.40-11.55.



Der er postersession på scenen den 14.3 kl. 12

Afstemning via www.menti.com 7924 3573 eller QR-kode inden den 14.3. kl. 12.

Præmieoverrækkelse den 14.3. kl. 15.45



Fagbladet Forstyrrelsen

Redaktionsgruppen



Thora Grothe Thomsen,
Lektor i klinisk sygepleje ved SDU,
Institut for Regional Sundheds-
forskning og forskningsleder ved
Øre-, Næse- og Halskirurgisk Afde-
ling, Sjællands Universitetshospital
thst@regionsjaelland.dk



Annette Møllerup,
Lektor, ph.d.
Sygeplejerskeuddannelsen,
UC Diakonissestiftelsen
Peter Bangs Vej 3A, Frederiksberg
amol@ucdiakonissen.dk



Gitte Bunkenborg,
Lektor i klinisk sygepleje ved SDU,
Institut for Regional Sundheds-
forskning og sygeplejefaglig
forskningsleder, Kardiologisk
afdeling Sjællands Universitets-
hospital
gibu@regionsjaelland.dk



Birgitte Lerbæk,
Seniorforsker ved Enhed for
Psykiatrisk Forskning, Psykiatrien,
Aalborg Universitetshospital
birgitte.lerbaek@rn.dk

SIDE 6

FAGLIG
ARTIKEL
Om at lære at
anvende digitale
teknologier
i sundhedsvæsenet

SIDE 11

FAGLIG
ARTIKEL
Personcentreret
Praksis for ledere
- læring fra
pilotkursus

SIDE 16

FAGLIG
ARTIKEL
Mødregruppe
for alvorligt syge
børn - hjælp til
selvhjælp



SYGEPLEJEFAGLIGT TIDSSKRIFT

forstyrrelsen



Bestyrelsen



Formand

Annesofie Lunde Jensen,
Klinisk sygeplejespecialist, lektor
Master i sundhedsantropologi
Steno Diabetes Center Aarhus, Aarhus Universitetshospital
Mail: annesjen@rm.dk



Næstformand

Julie Duval
Ekstern lektor, Ph.d., cand.cur.
Uddannelseskoordinator,
Sundhed og Ældre, Syddjurs Kommune
Institut for Folkesundhed, Aarhus Universitet
Mail: jmduj@syddjurs.dk



Kasserer

Tina Riekehr Bjerre,
Klinisk udviklingssygeplejerske og uddannelsesansvarlig,
Medicinsk Afdeling på Sjællands Universitetshospital
(SUH) i Roskilde
Mail: trb@regionsjaelland.dk



Bestyrelsesmedlem

Medlemsansvarlig / Legater
Gitte Susanne Rasmussen,
Klinisk Specialist, Cand. Cur., ph.d. i sundhedsvidenskab
Hudafdelingen, Aarhus Universitetshospital
Mail: gittram@rm.dk



Bestyrelsesmedlem / WEB-redaktør

Helene Heldgaard
Anæstesisygeplejerske, Klinisk Sygeplejespecialist
Master i humanistisk sundhedsvidenskab og praksisudvikling
(MHH). Operationsområde Syd, OUH-Svendborg
Mail: helene3377@gmail.com



Bestyrelsesmedlem /

Kontaktperson til Forstyrrelsens redaktørgruppe

Pernille Langkilde
Klinisk sygeplejespecialist
Master of Science in Health Care Science in Nursing, Gothen-
burg University
Medicinske Sygdomme, Kolding Sygehus, Sygehus Lillebælt
Mail: Pernille.koelholt.langkilde@rsyd.dk



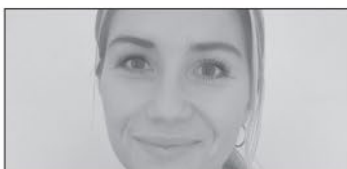
Suppleant

Tina Nielsen,
Afdelingsleder
Medicinsk afdeling, Hæmodialyse afsnittet
på Sjællands Universitetshospital, Roskilde
Mail: tn@jakolex.dk



Suppleant

Tine Lumbye
Klinisk sygeplejespecialist
Cand. Cur. APN
Kirurgisk Sengafsnit
Sjællands Universitetshospital, Køge
Mail: tinelt@regionsjaelland.dk



Suppleant

Julie Mondahl (suppleant)
Klinisk sygeplejespecialist
Cand. Cur. Ph.d.
Øre-, Næse-, Halskirurgisk afdeling
Sjællands Universitetshospital, Køge