

# Holdning til sygeplejeforskning

---

RESULTAT FRA SPØRGESKEMAUNDERSØGELSE FSOS 2023

Pia Søe Jensen

Postdoc og lektor, Hvidovre Hospital og RUC

Forsker repræsentation, VIODKS

Christine Krogsgaard Schrøder

Forskningsassistent, Hvidovre Hospital

Videnskabelig medarbejder, VIDOKS

Kontakt: [pjen0002@regionh.dk](mailto:pjen0002@regionh.dk)



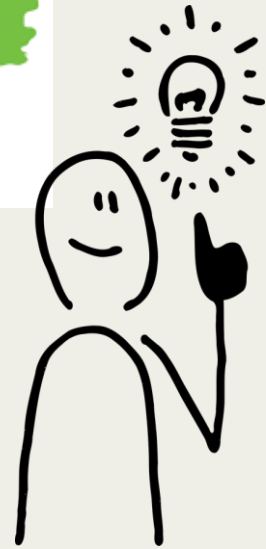
# FORMÅL

---

**At afdække ortopædkirurgiske sygeplejerskers holdning til forskning og udvikling indenfor den ortopædkirurgiske sygeplejen**



# M E T O D E



*Design*

**Creative Industries**

Spørgeskema for at afdække variationer i holdninger og tendenser.

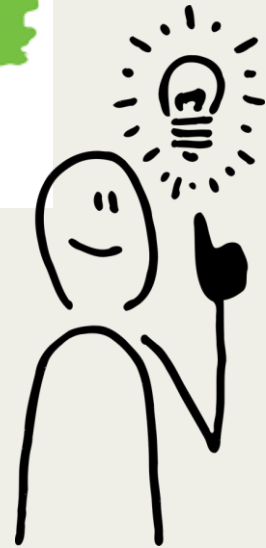


*Informanter*

**Udvalgt gruppe**

En udvalgt gruppe som har valgt at deltage i en temadag om forskning og udvikling indenfor den ortopædkirurgiske sygepleje

# METODE



*Design*  
**Creative Industries**

Spørgeskema for at afdække variationer i holdninger og tendenser.



*Informanter*  
**Udvalgt gruppe**

En udvalgt gruppe som har valgt at deltage i en temadag om forskning og udvikling indenfor den ortopædkirurgiske sygepleje

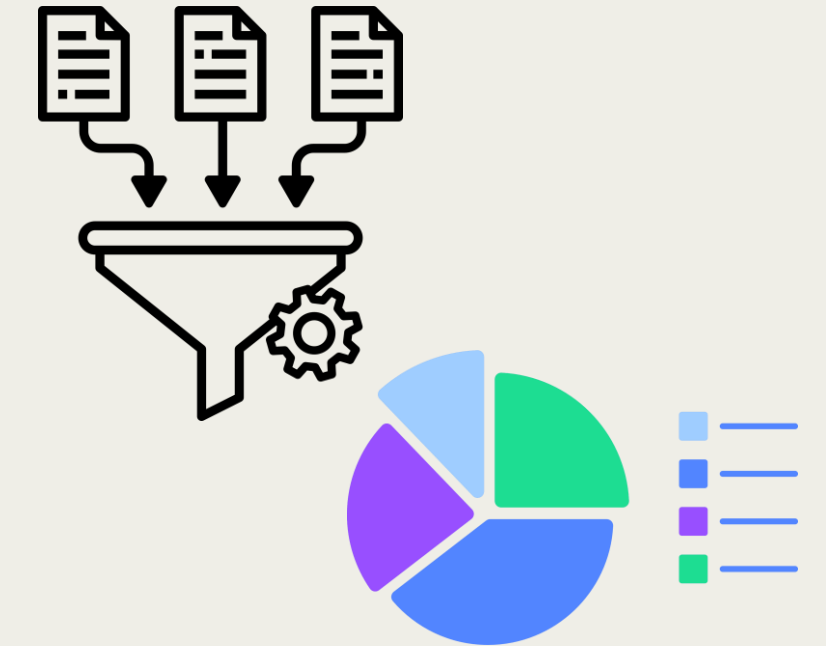
**SPØRGESKEMA**  
Sygeplejerskers holdning til forskning og udvikling indenfor sygepleje

Vedhæftning: De bedes læse i alt 29 udvalgte spørgsmål i hvilken grad du er enig i udsagnet. Vær opmærksom på at der skal sættes indens forsknings- og udviklingsindsats. Indtast kun et svar per udsagn. Svarene er delt op i tre områder: 1) Videnskabelig forskning (Bjørnskov & Thomsen, 2011) som fokuserer på begrebet af en spørgeskema baseret viden.

	Ser ikke enig	I noget slekt grad enig	Til en vis grad enig	I høj grad enig	I meget høj grad enig
Spørge skal man kunne læse engelsk	1	2	3	4	5
er sygeplejefaglige kompetencer et vigtigt aspekt i den sygeplejefaglige	1	2	3	4	5
det er nødvendigt at læse videnskabelige artikler om sygepleje	1	2	3	4	5
spørger skal ikke i samme grad behøve forskning som læger	1	2	3	4	5
forskning behøver sig forskelligt sygepleje	1	2	3	4	5
spørger er praktisk og behøver ikke forskning	1	2	3	4	5
adnen (fx i samarbejde) skal oplyses til forskningsformålet i den sygepleje	1	2	3	4	5
forskning er et aspekt af den sygepleje	1	2	3	4	5
algi i arbejdet som sygeplejerske er oplysningsindsats	1	2	3	4	5
for sygeplejerskerne for at udvikle den sygeplejeforskning	1	2	3	4	5
udvalgte i internationale videnskabelige artikler	1	2	3	4	5
forskning komplicerer den daglige sygepleje	1	2	3	4	5
for sygeplejerskerne skal man være på uddannelsen med forsknings indsats	1	2	3	4	5
forskning giver ikke sygeplejersker nyttig viden	1	2	3	4	5
indvendinger af videnskabelne sig for at	1	2	3	4	5

*Spørgeskema*  
**Domæner og Items**

Et spørgeskema som afdækker forskellige aspekter omkring syv overordnet domæner



*Analyse*  
**Deskriptivt**

Analyse udført som deskriptivt med stratificering efter anciennitet





# DOMÆNER I SPØRGESKEMA

---

Sproget i forskning

Behov for forskningsviden

Deltagelse i forskning

Sygepleje som professionen





# DOMÆNER I SPØRGESKEMA

---

Sproget i forskning

Behov for forskningsviden

Deltagelse i forskning

Sygepleje som professionen

Forskning som meningsfuldt

Forskningslitteratur

Udvikling og ressourcer



# STRUKTUR SPØRGESKEMA

## Demografi

Alder

Anciennitet

Efteruddannelse

## Spørgsmål

I alt 29 udsagn

Positive og negative

Blandet domæner

## Svarkategorier

Likert-skala

Grad af enighed

Slet ikke enig	I meget lille grad enig	Til en vis grad enig	I høj grad enig	I meget høj grad enig
1	2	3	4	5

# RESULTAT- DEMOGRAFI

---



**Deltager 146**

**Besvarelser 100**

**69 %**



# RESULTAT- DEMOGRAFI



Deltager 146

Besvarelser 100

**69 %**



## Sygeplejerske

## Efteruddannelse

Før 1991  
18%

Afsluttet  
45%

1991-2010  
46%

Specialuddannelse/Diplom/Master

Efter 2010  
36%

73%  
Kandidat/Ph.d.  
27%

# RESULTAT- DEMOGRAFI



Deltager 146

Besvarelser 100

**69 %**



Sygeplejerske

Efteruddannelse

# VIDOKS projekt

Før 1991

42%

Afskrevet

45%

1991-2010

46%

Specialuddannelse/Diplom/Master

# 24%

73%

Efter 2010

36%

Kandidat/Ph.d.

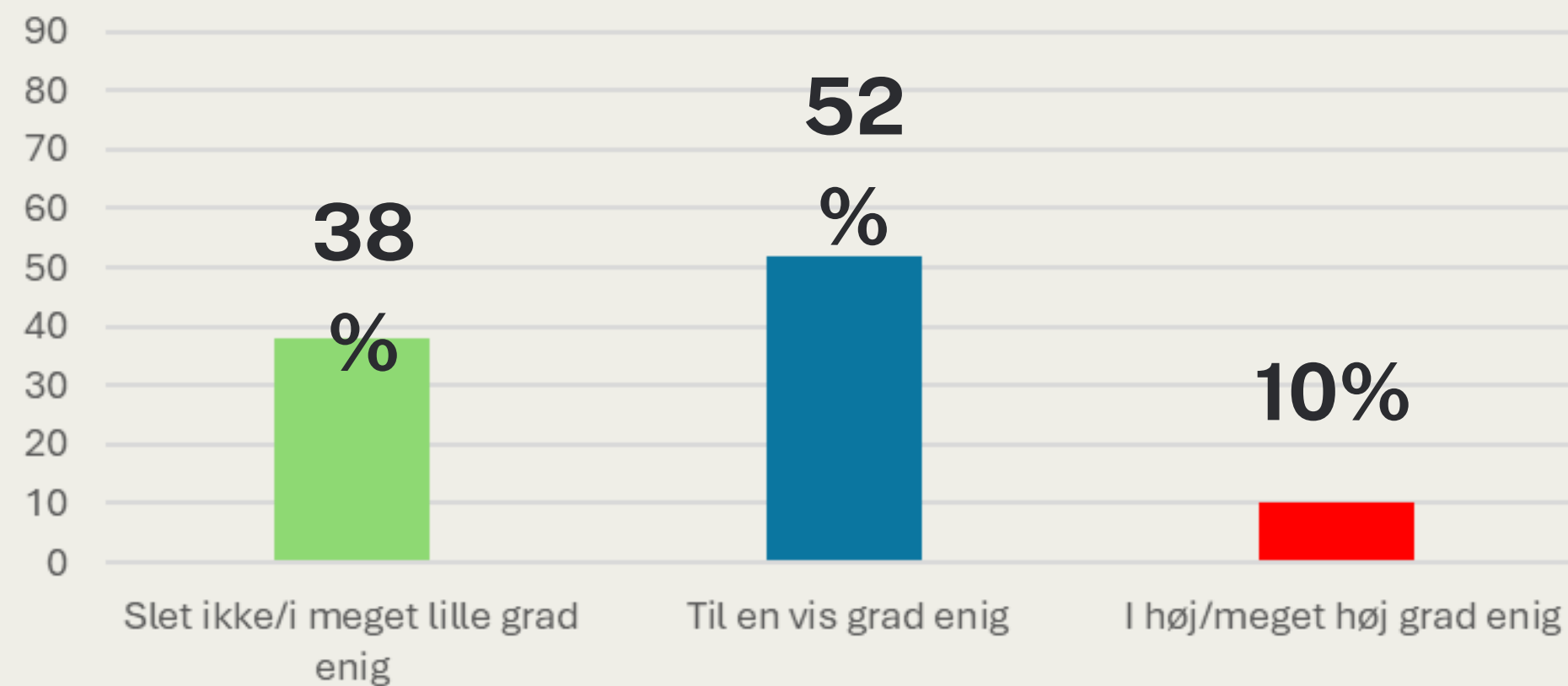
27%



# RESULTAT- 1. SPROGET I FORSKNING



” I sygeplejeforskning anvendes et alt for kompliceret sprog”

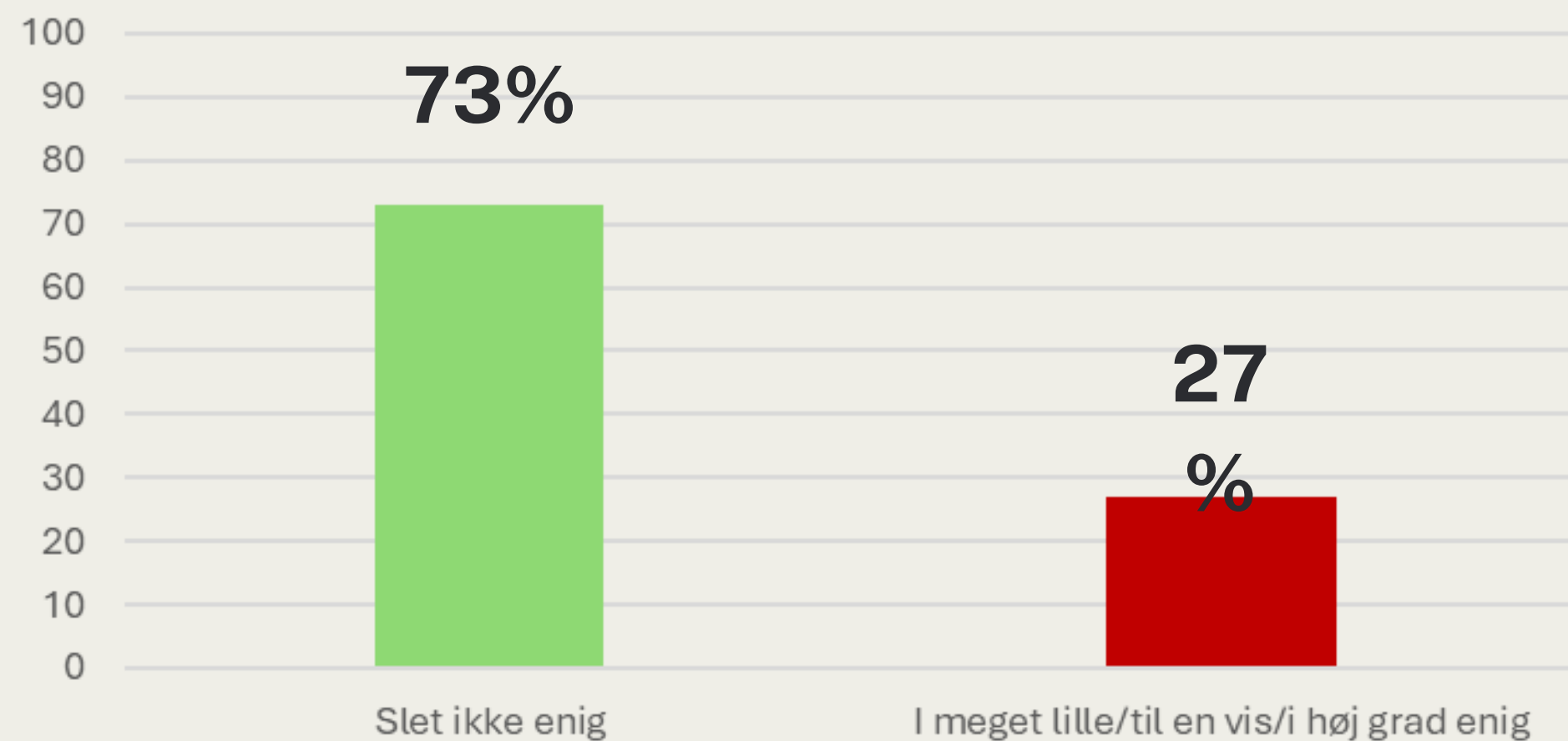




# RESULTAT- 2. BEHOV FOR FORSKNINGSVIDEN



**“Sygeplejefaget har ikke i samme grad behov for forskningsbaseret viden som lægefaget”**

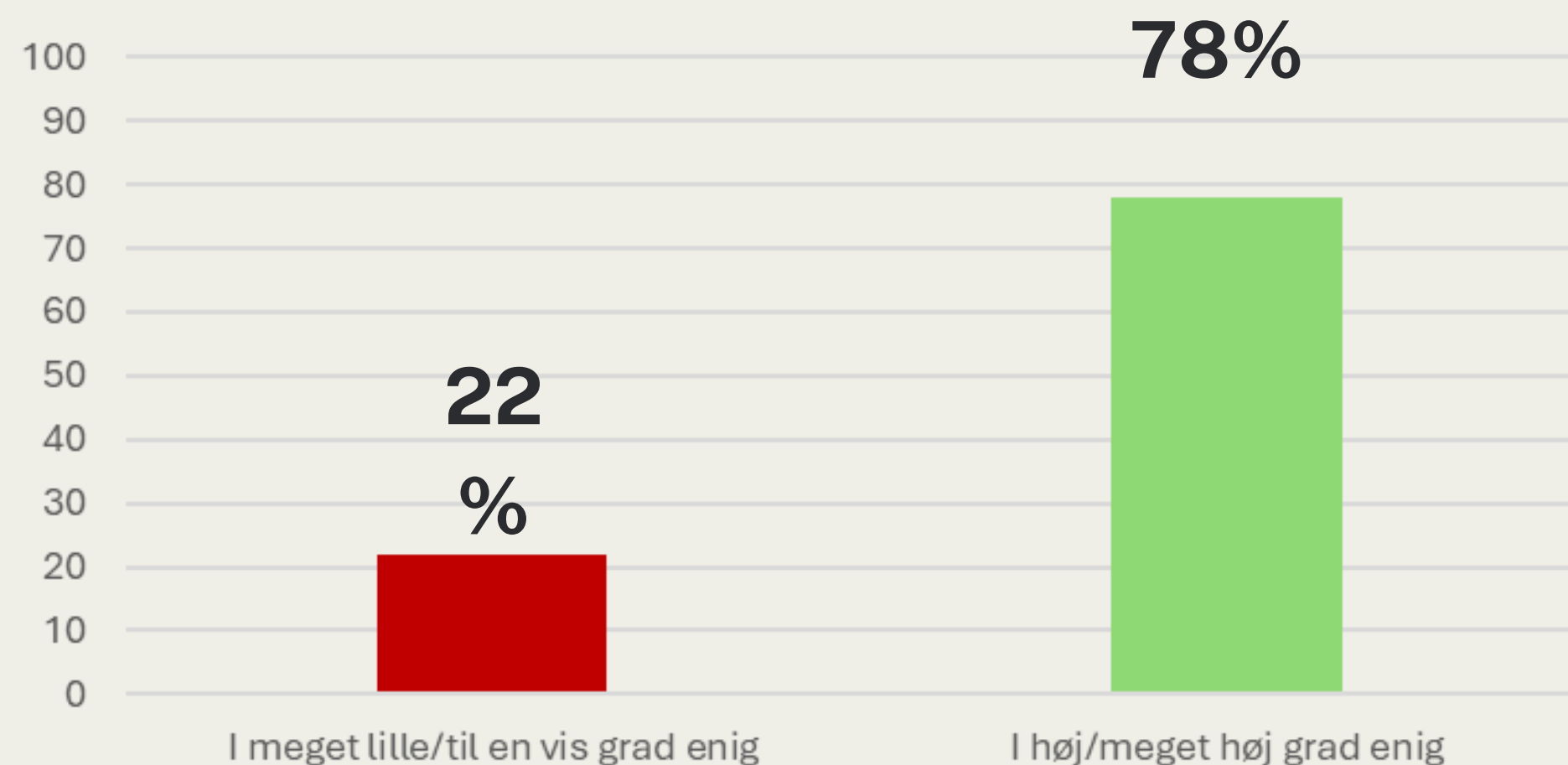




# RESULTAT- 2. BEHOV FOR FORSKNINGSVIDEN



**“Sygepleje forskning beskriver og synliggør sygeplejerpraksis”**



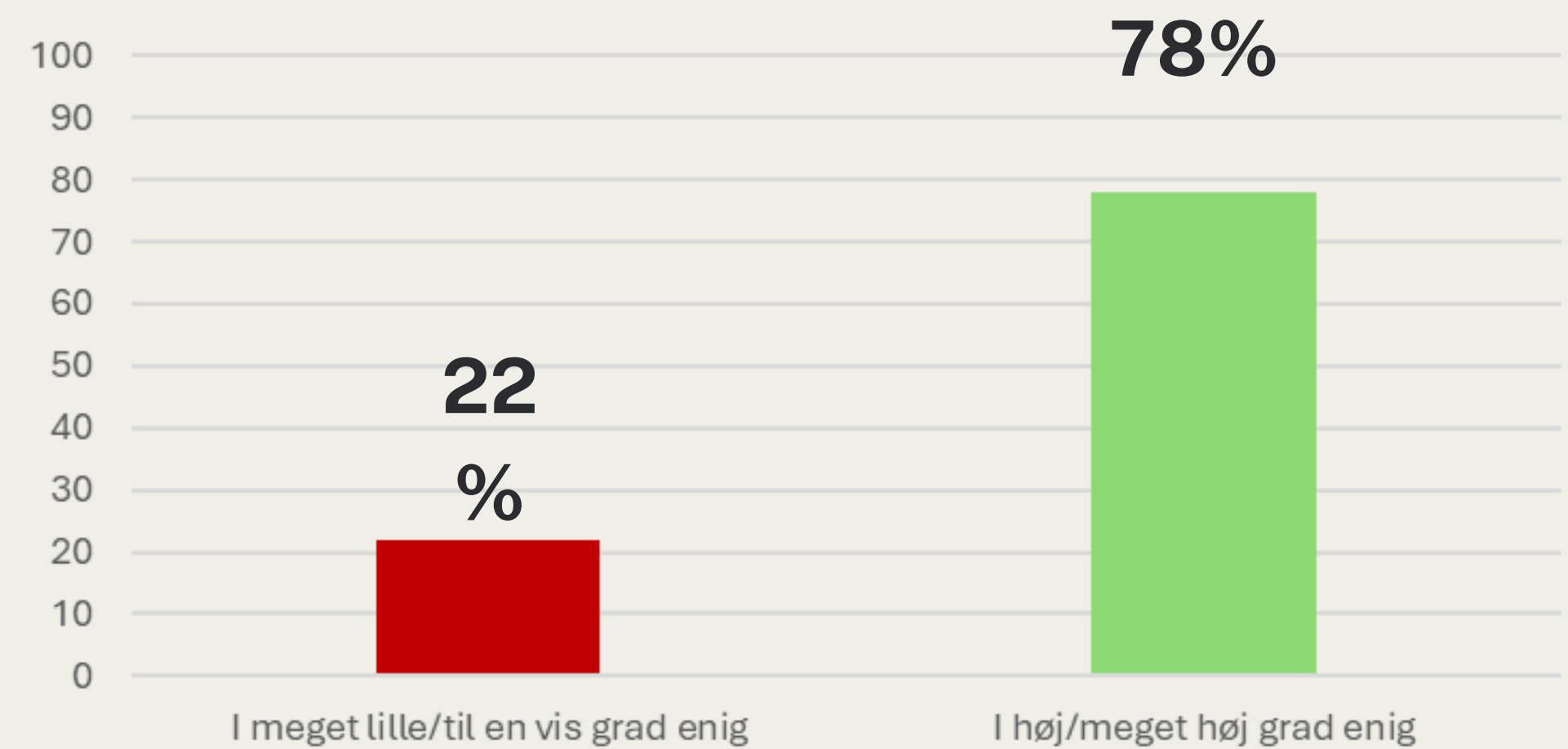




# RESULTAT- 2. BEHOV FOR FORSKNINGSVIDEN



## “Sygepleje forskning beskriver og synligg r sygeplejerpraksis”



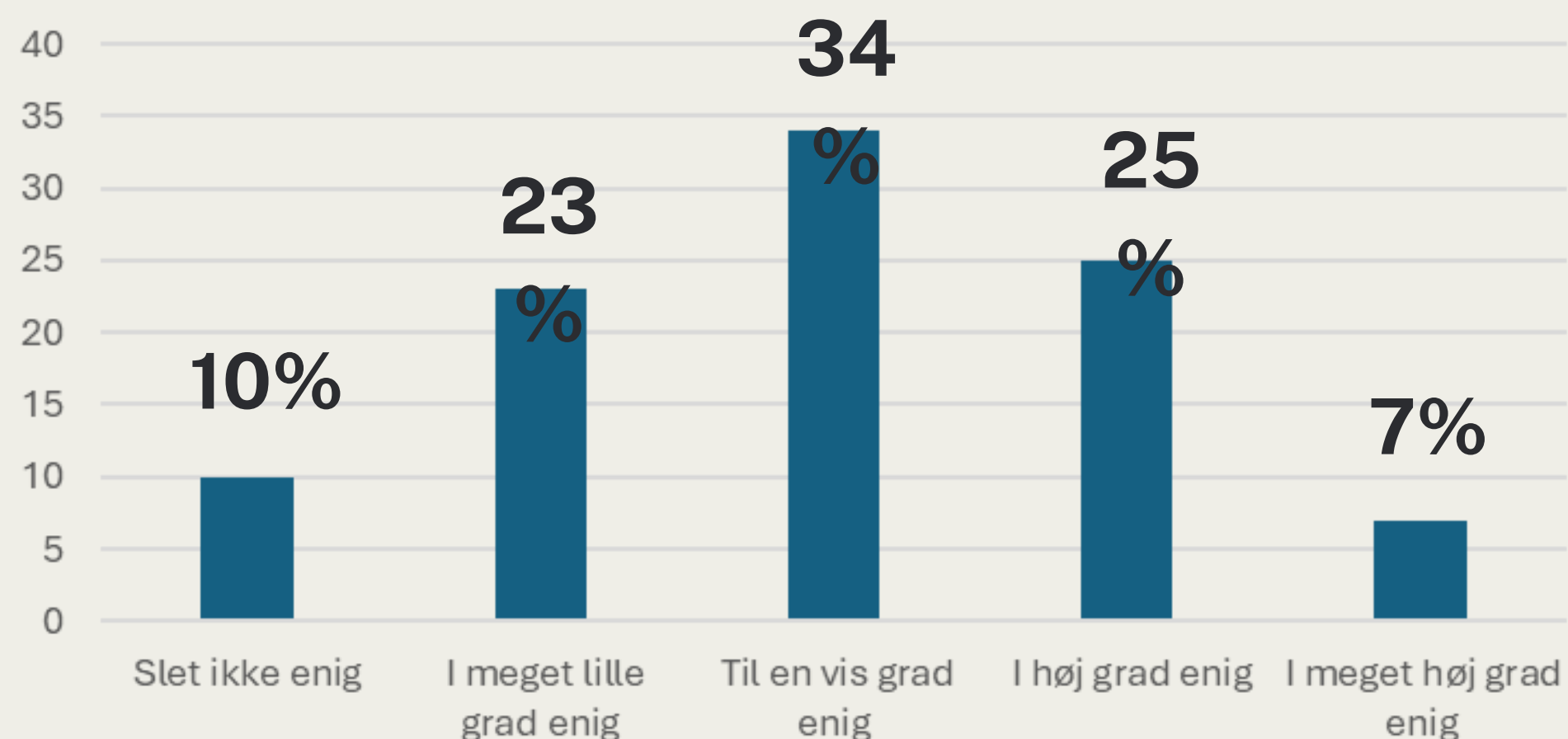
**F r 1991 = 78%**

**1991-2010 = 83%**

**Efter 2010 = 72%**

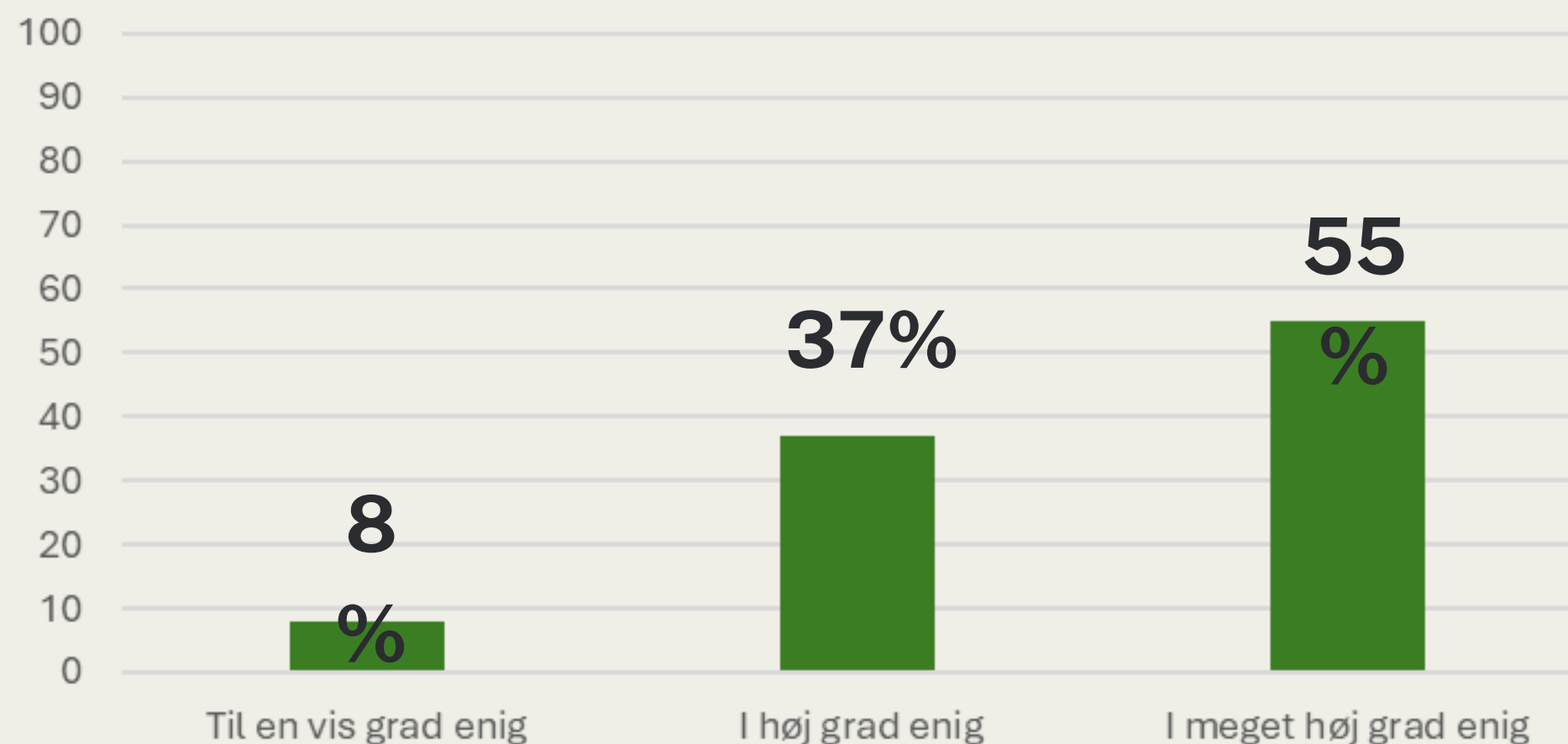


**“Det burde være en del af arbejdet som sygeplejerske at deltage i forskning”**





**“Resultater fra sygeplejeforskning skal nå bedre ud til sygeplejersker i klinisk praksis”**

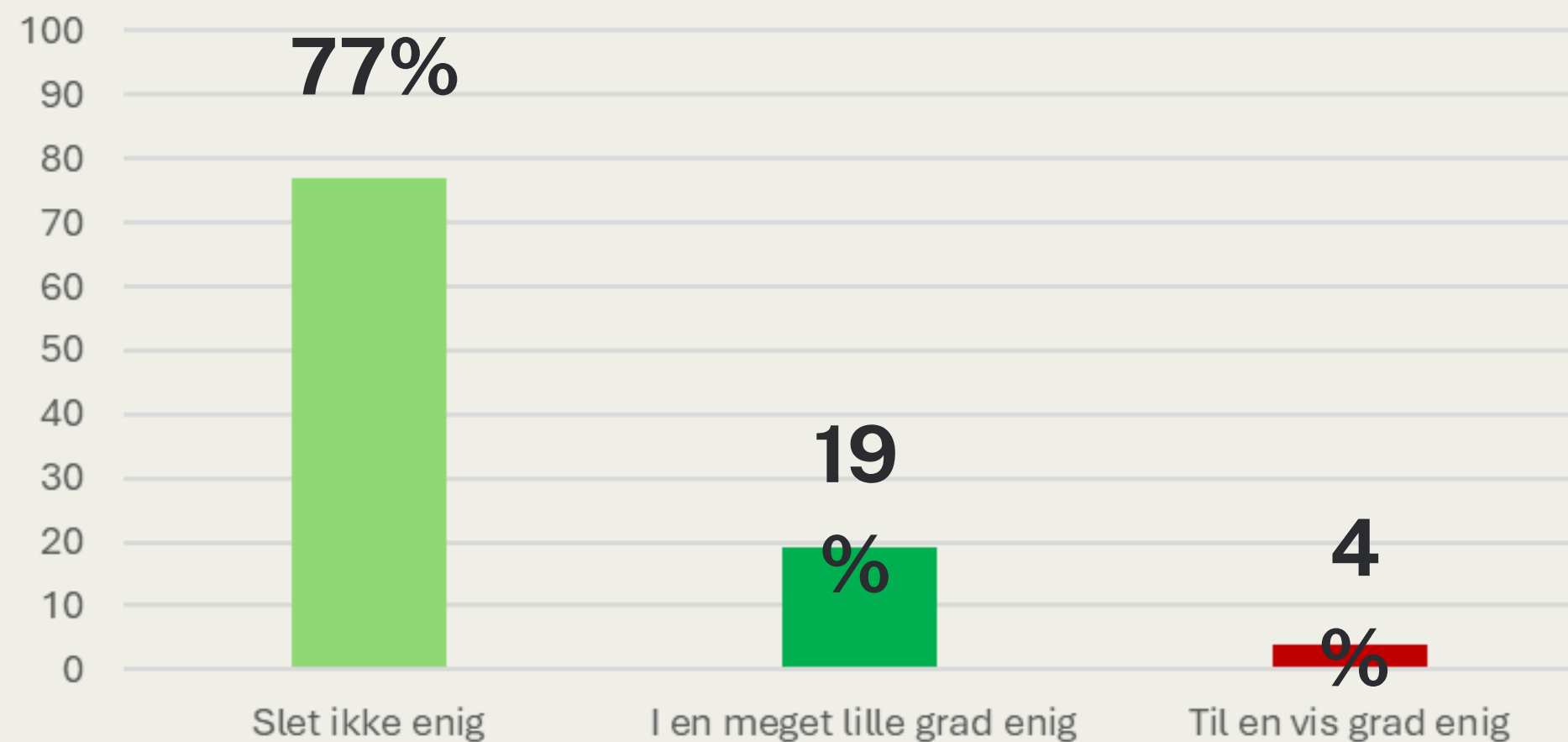




# RESULTAT- 4. SYGEPLEJE SOM PROFESSIONEN



**“Sygeplejefaget er et praktisk fag og behøver ikke at omfatte forskning”**

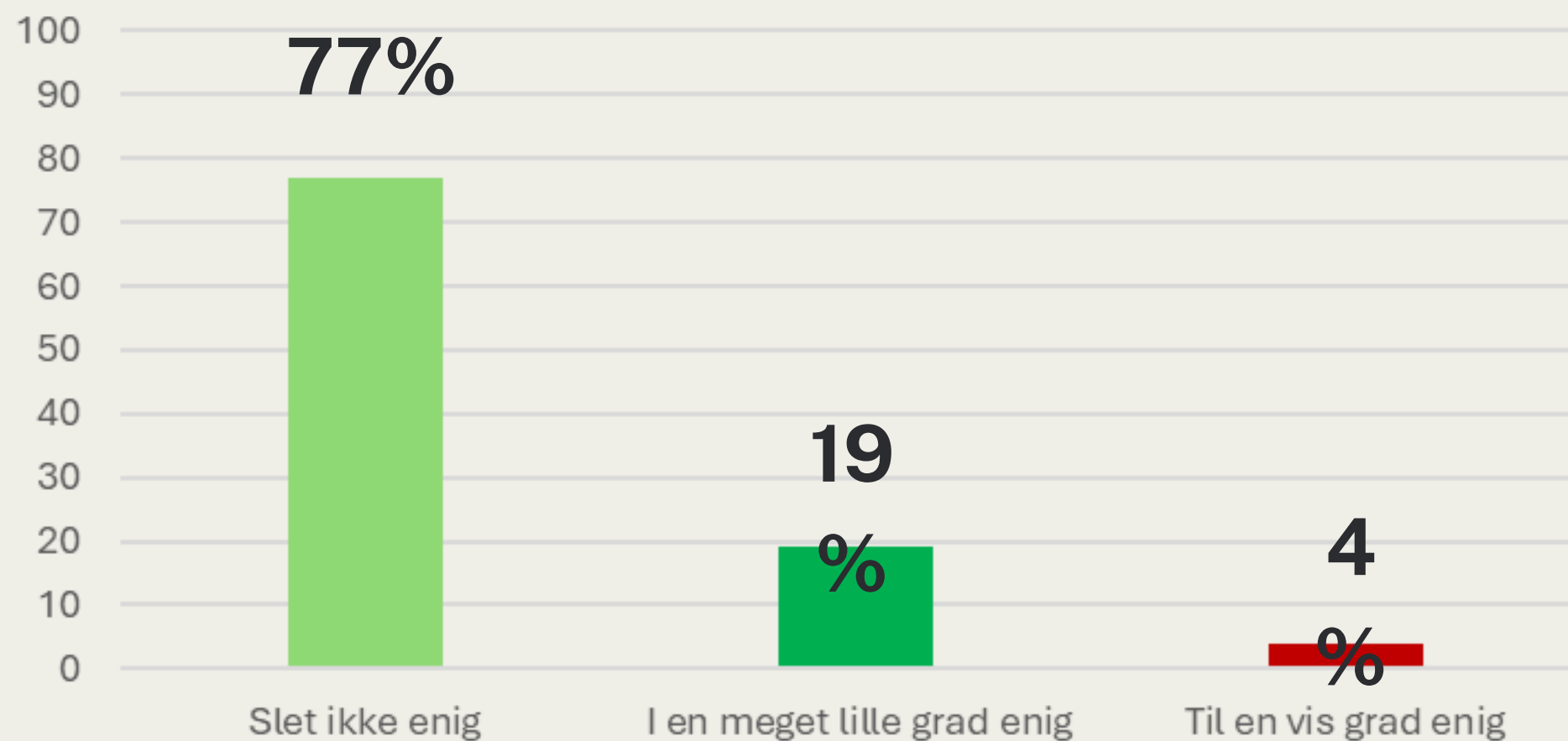




# RESULTAT- 4. SYGEPLEJE SOM PROFESSIONEN



**“Sygeplejefaget er et praktisk fag og behøver ikke at omfatte forskning”**



**Før 1991 = 83%**

**1991-2010 = 83%**

**Efter 2010 = 67%**

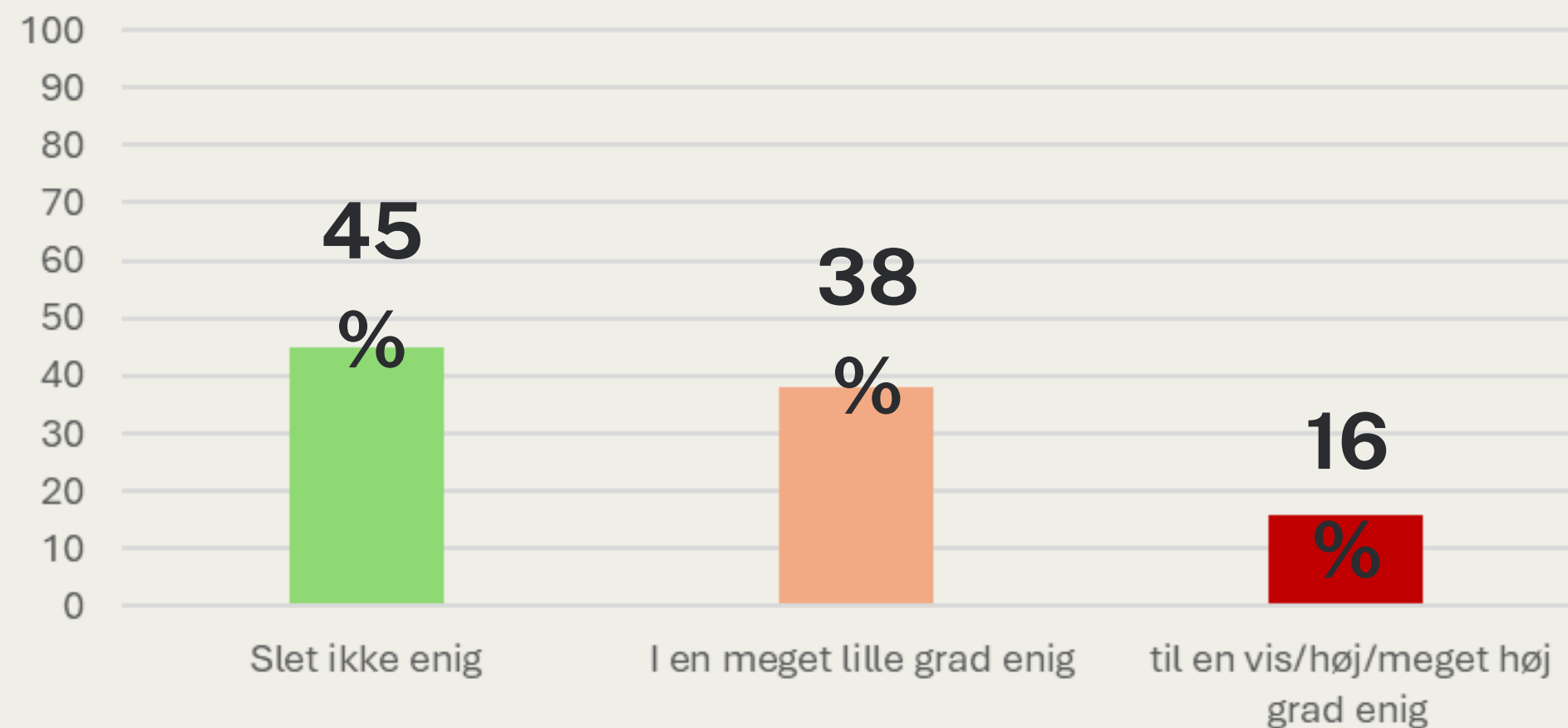




# RESULTAT- 5. FORSKNING SOM MENINGSFULDT

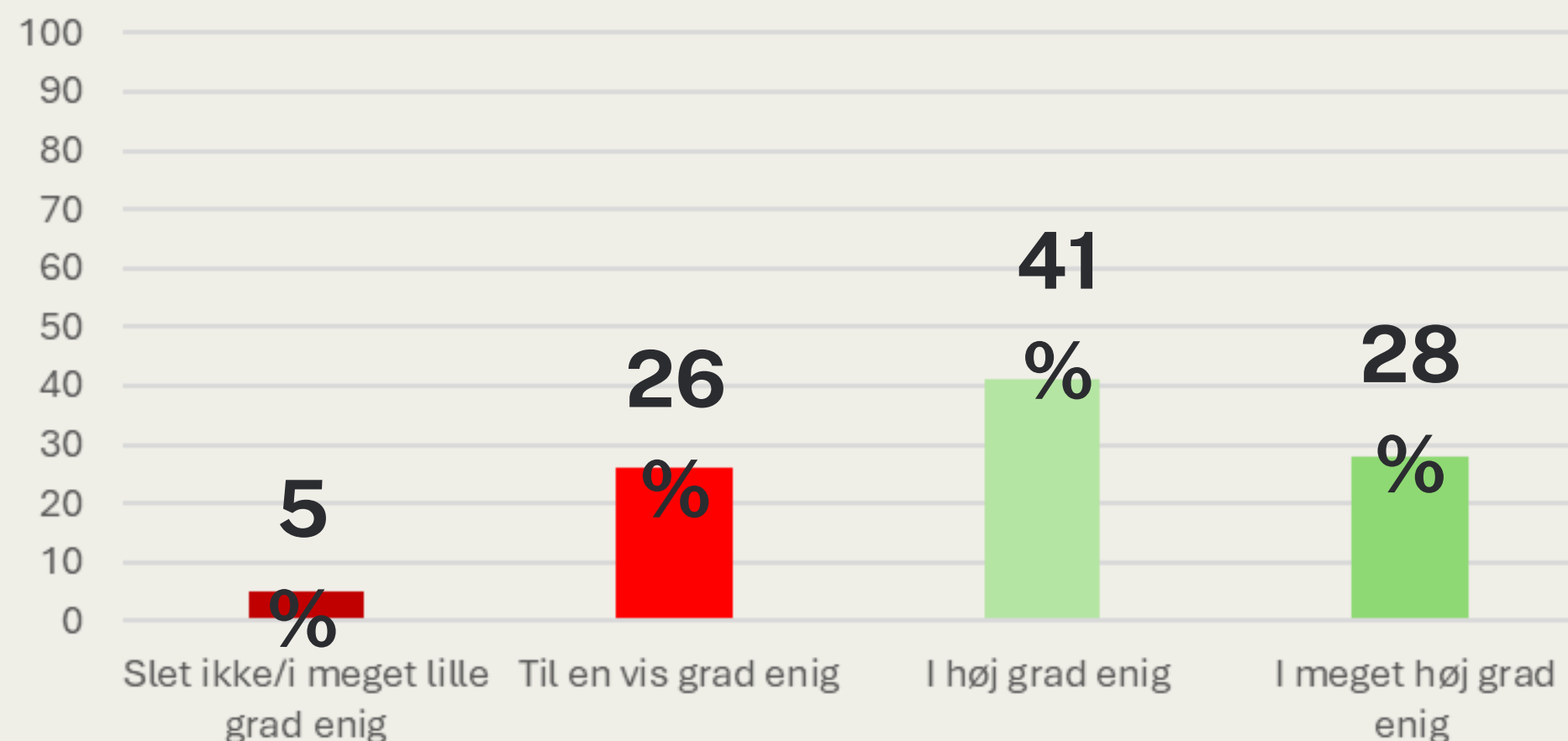


**“Forskningsresultater kan ikke anvendes i den daglige sygepleje”**





**“Jeg syntes det er interessant at læse videnskabelige artikler indenfor sygeplejen”**



**Før 1991 = 61%**

**1991-2010 = 74 %**

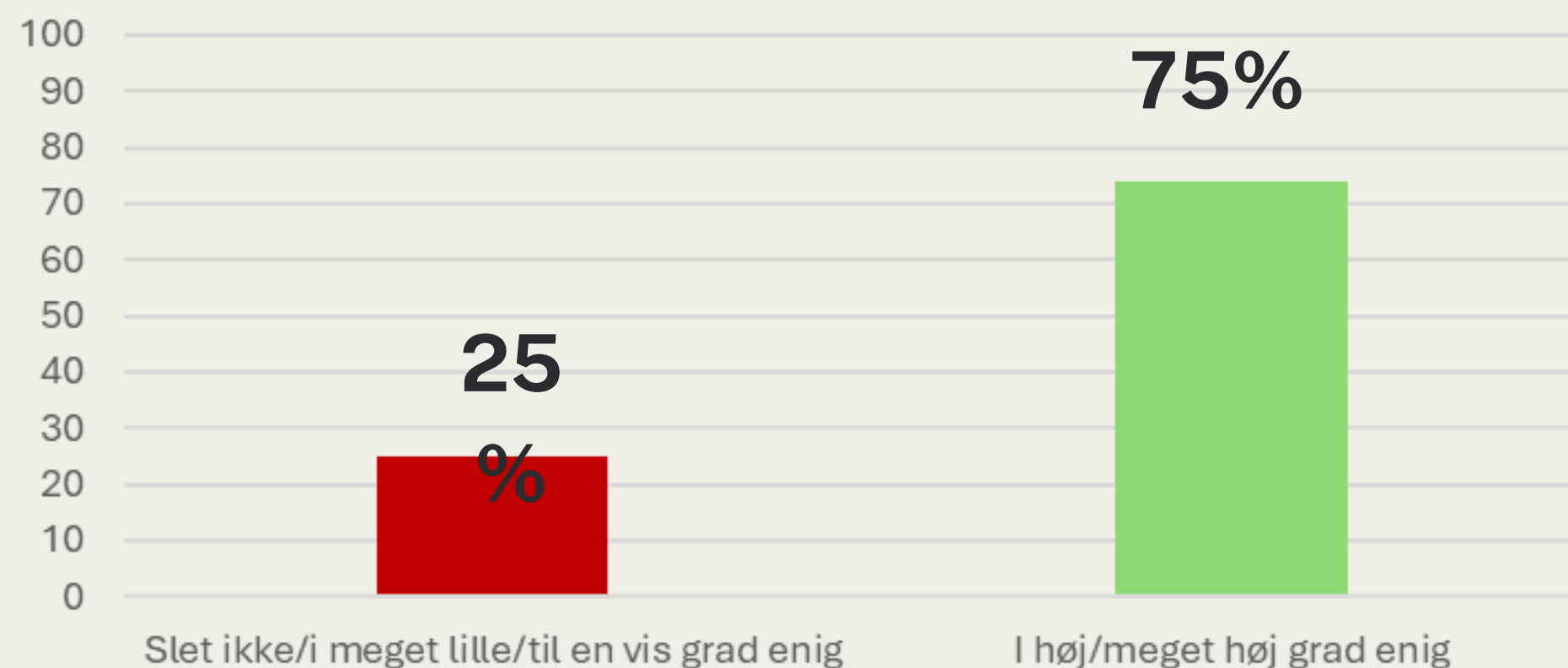
**Efter 2010 = 67 %**

# RESULTAT- 6. FORSKNINGSLITTERATUR

2/  
2



**“På arbejdspladsen (afsnittet) skal opdateret sygeplejefaglig forskningslitteratur være tilgængeligt”**



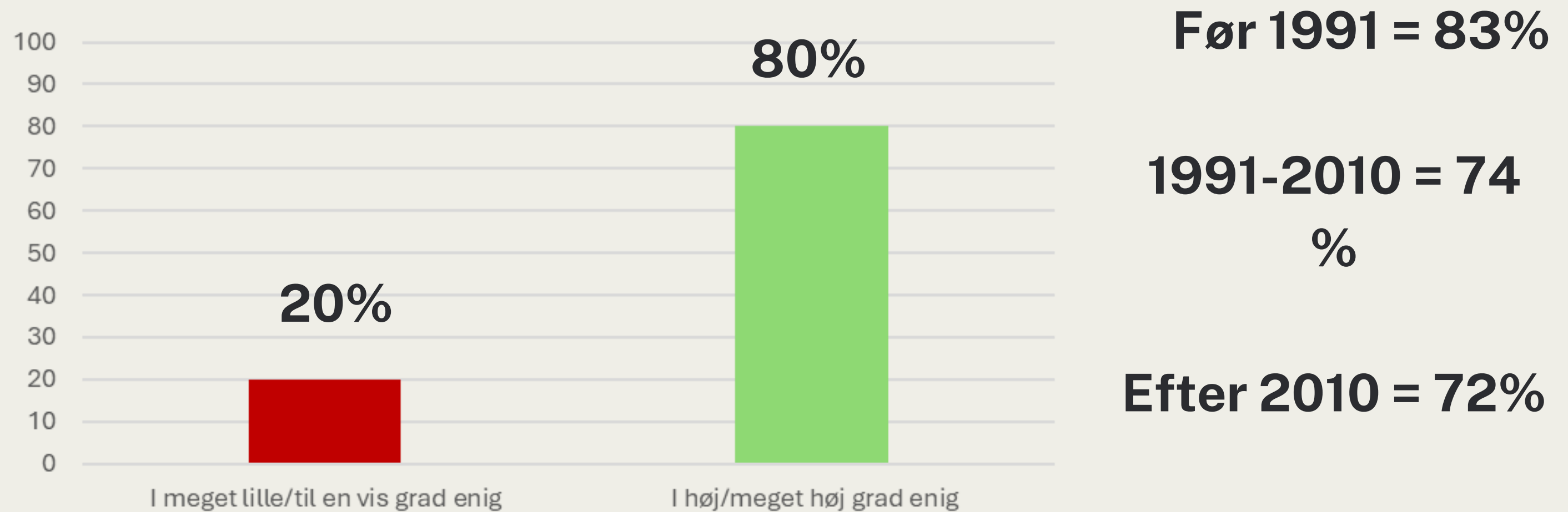
**Før 1991 = 83%**

**1991-2010 = 74%**

**Efter 2010 = 72%**



“At sygeplejefaget skal bygge på videnskabelig og pålidelig erfaring, er en selvfølge”



# KONKLUSION

---

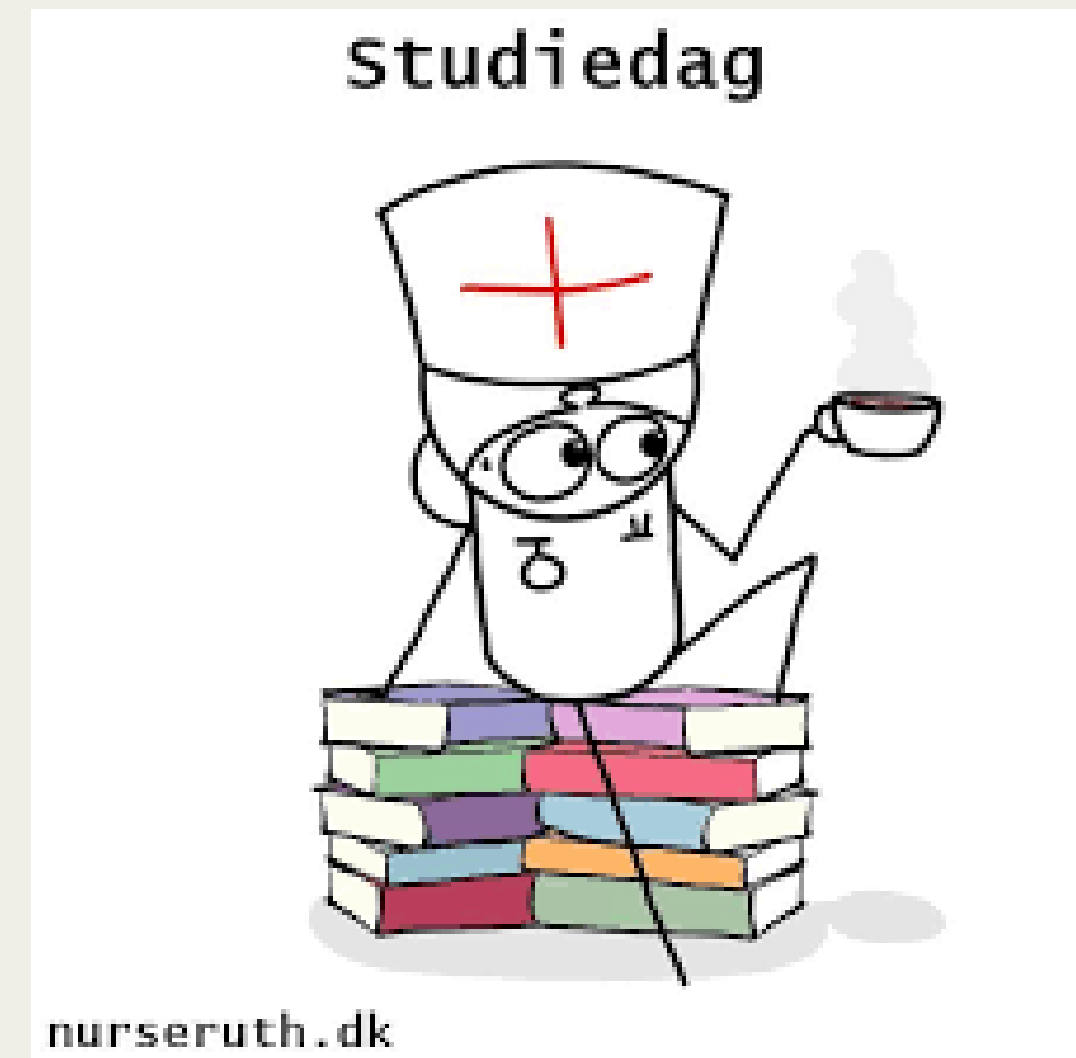


**Overvejende positiv holdning**

**Der er nogle modstridende resultater**

**stærk konsensus om at forskning i sygeplejen er vigtig men ikke konsensus om at deltage i forskningen**

**Forskning skal bredes ud men ikke alle ønsker at læse forskningen, så der er behov for oversættelse**







# Tak for jeres tid 😊

