

Patientperspektiv på udgående KOL-specialist

Christensen HM^{1,2}, Andersen CB¹, Bro LF¹, Hasanovic N¹, Dokic J¹, Thingholm T¹.

1: Lungemedicinsk Afdeling J, Odense Universitetshospital 2: Odense Lungemedicinsk Forskningsenhed (ODIN)



Baggrund

I Danmark indlægges ca. 24.000 patienter om året med KOL som primær eller sekundær diagnose. De indlægges ofte på andre afdelinger end lungemedicinsk afdeling. I 2023 blev et proaktivt udgående KOL-specialist team etableret som et udviklingsprojekt. Formålet var, at sikre ensartet og optimal behandling af indlagte patienter med KOL uanset afdeling eller speciale.

Formål

En analyse af patientens oplevelse og perspektiv på betydningen af et tilsyn af en KOL-specialist med henblik på, at få indblik i oplevelse af muligheder og begrænsninger i forhold til håndtering af KOL under indlæggelse.

Resultat

Interviews viste, at patienter indlagt på afdelinger uden lungemedicinsk erfaring oplevede, at deres inhalationsmedicin ikke blev sidestillet med anden medicinsk behandling. Ofte lå det i patient bordet til selvadministration og ingen dokumenterede eller spurgte til indtagelse. Patienter oplevede stor træthed under indlæggelse, og de beskrev et behov for støtte i at opretholde medicinsk behandling for KOL.

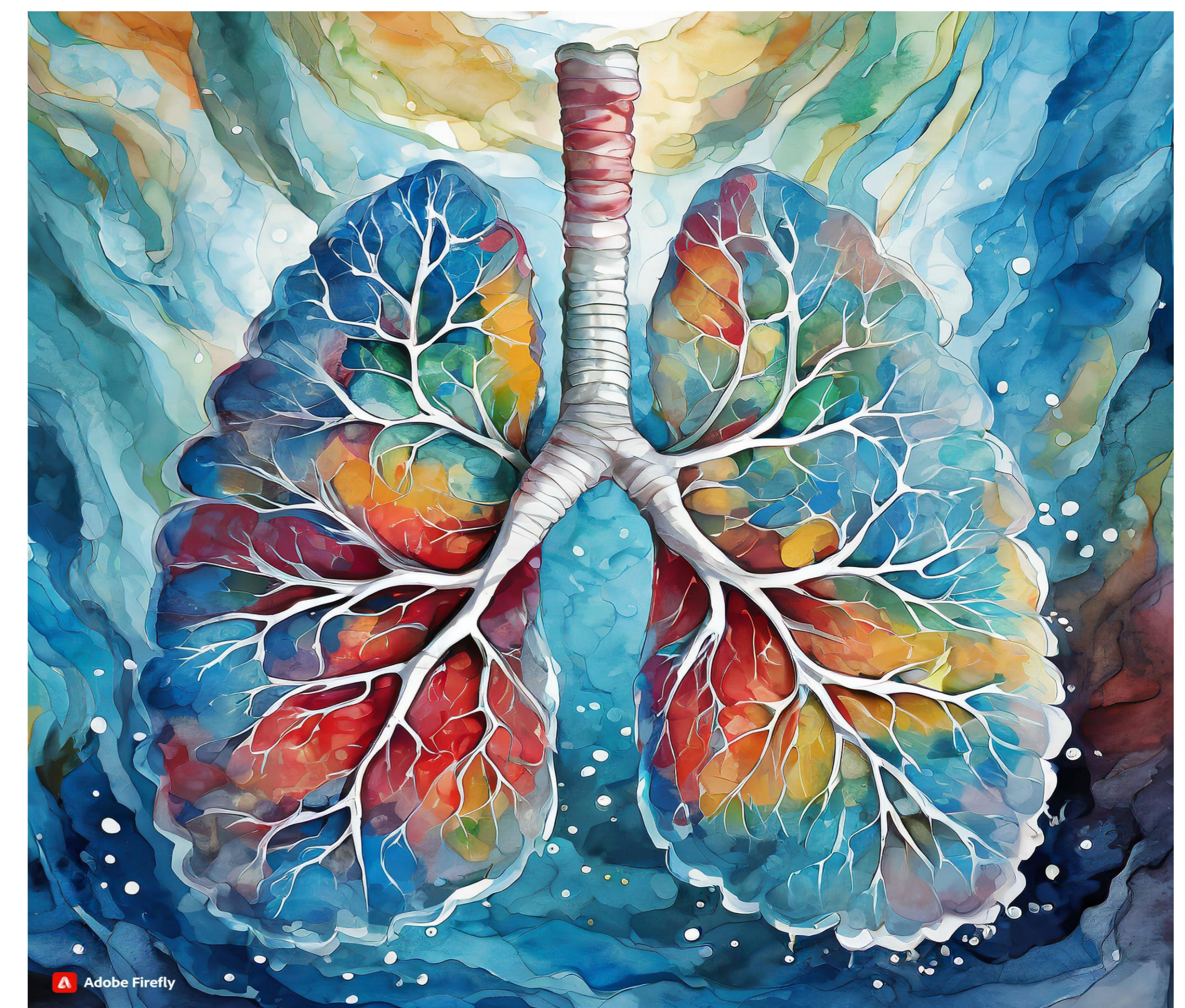


Metode

Der blev valgt en Kvalitativ forskningstilgang med Kritisk Psykologi som teoretisk grundlag, indeholdende semistrukturerede telefoninterview med 16 patienter, der havde modtaget tilsyn af en KOL-specialist under indlæggelse. Empiri blev analyseret med Braun Clarks tematisk analyse med afsæt i første persons perspektiv på betydning af handlemuligheder i forhold til KOL under indlæggelse

Konklusion

Studiet viste, at patienter med KOL, indlagt på hospital, oplevede deres inhalationsmedicin ikke blev vægtet lige så højt som anden medicinsk behandling. De vurderede, derfor den udgående KOL-specialist funktion som en kvalitetsforbedring.



Kontaktinformation

Helle Marie Christensen, Ph.D.

Sygeplejeforsker

Odense Universitetshospital

Lungemedicinsk Afdeling J

Kløvervænget 2 indgang 87-88,

5000 Odense C, Denmark

E-mail:

Helle.marie.christensen@rsyd.dk

Økonomisk støttet af

