

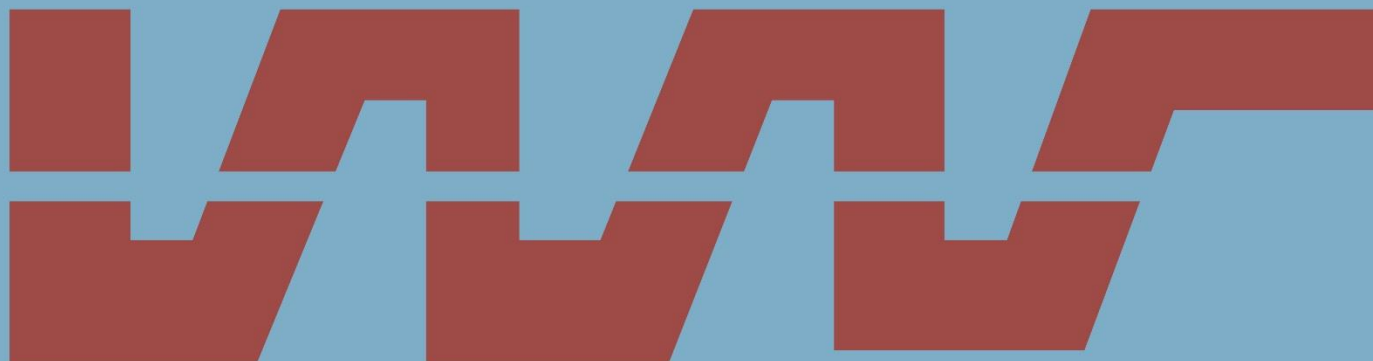
Når væsken i drænet bliver hvid; utilsigtet lymfelækage "Chylos" - efter hoved-halskirurgi

Kirsten Læssøe

Sygeplejerske med klinisk specialfunktion

Afdeling for Øre-Næse-Halskirurgi og Audiologi
Rigshospitalet

ØNH Symposium 2023



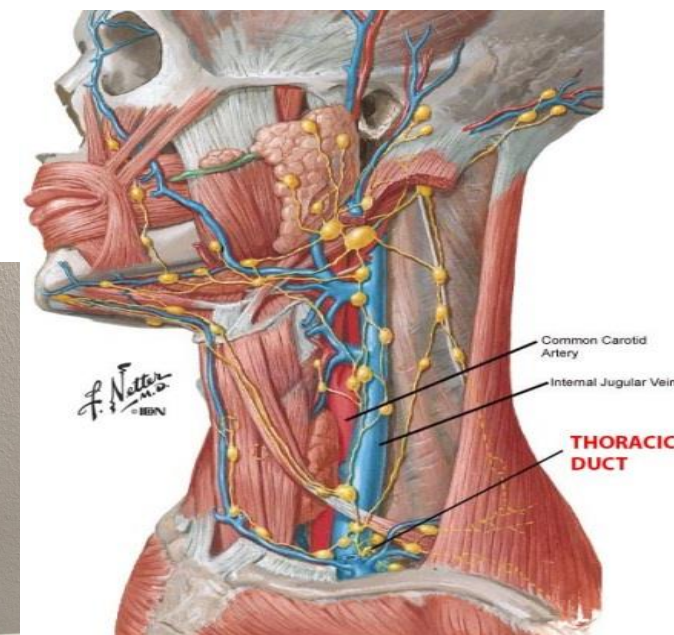
Agenda



- Baggrund; Hvorfor overhoved se på forløbet for chylos patienter?
- Min undersøgelse
- Resultater; Hvad sagde patienterne?
- Output; *Den ny reviderede VIP*
- Opfølgning efter interventionen 1 år efter

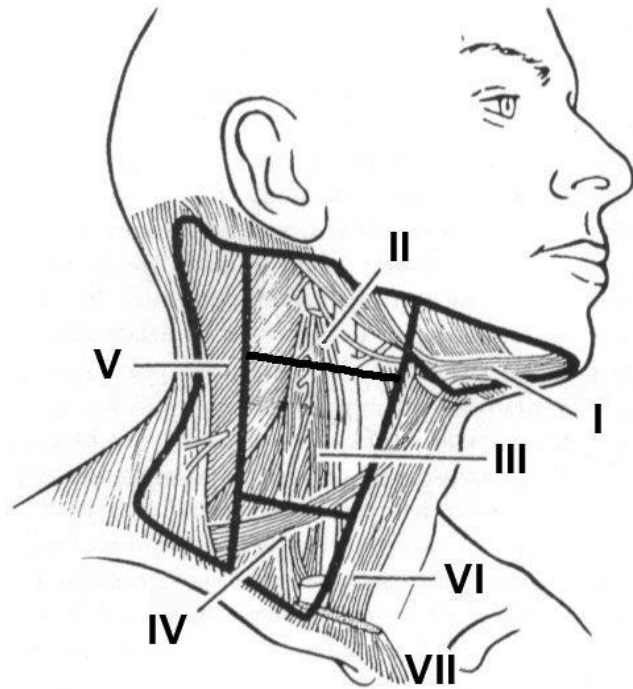
At få lymfelækage i forbindelse med operation på halsen ”Når væsken i drænet bliver hvid”

- På ØNH opereres der årligt omkring 850 pt. for hoved-halskræft.
- Lymfeknuder på halsen.
- Hul på lymfesystemet.
- Utilsigtet komplikation til operationen.
- Mælkehvid væske i dræn.
- Omkring 10 patienter årligt.
- Forlænger indlæggelse med 1-2 uger.



Ref. B Nussenbaum. VIP ØNH RH, Sundhedsplatformen

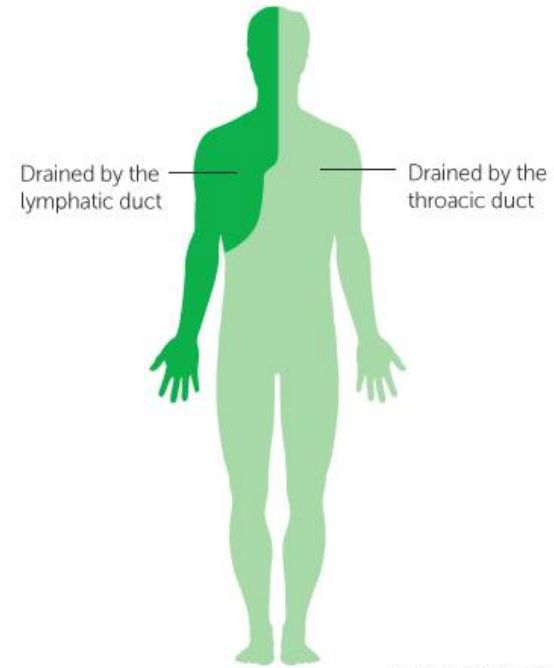
Baggrund



Stadieinddeling
lymfeknuder
Level
N- site (note)

Højre (dustus lymfatikus)

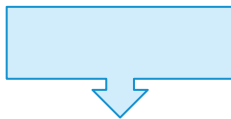
Venstre (ductus thoraticus) "stort flow"



Chylothorax
Chyloascites
Chyloperitoneum

Behandling af chyloslækage

- Der er to veje at gå



Kirurgisk behandling af chylos

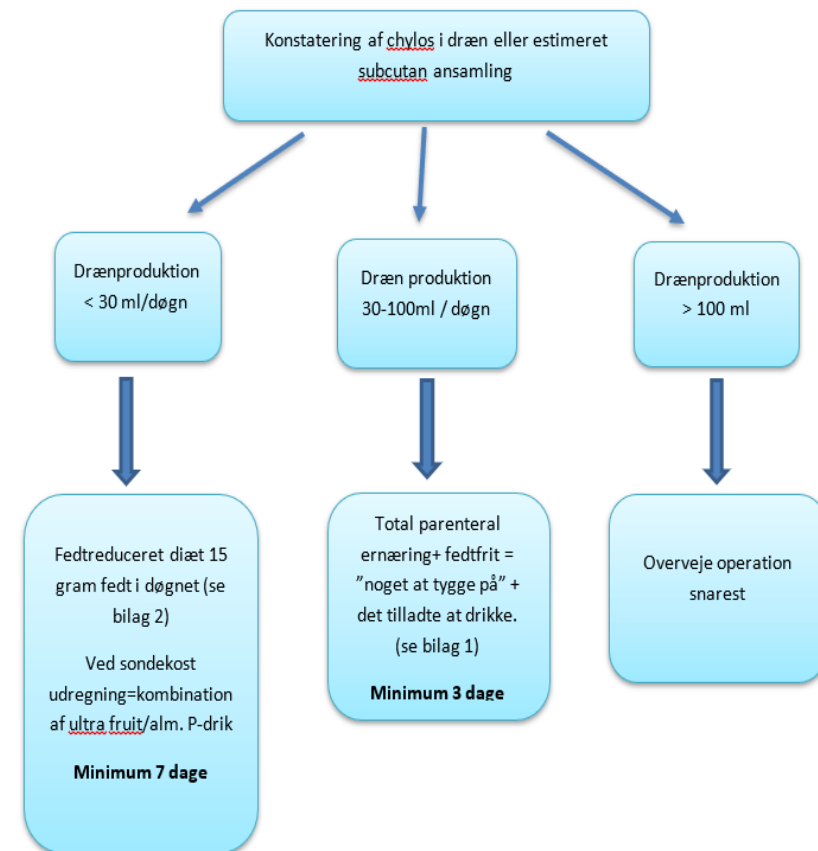
- Operation (ved højt output af lymfe > 100ml/døgn)

Konservativ behandling af chylos

- Stoppe det enterale fedtindtag helt.
- Eller reduceret fedtindtaget med en diæt.

1. Total parenteral ernæring (+ noget at tygge på)
2. Fedt fri P-drik Ultrafruit (0 fedt)
3. Diæt (15 gram fedt daglig)

Klippet fra VIP "Chylos lækage efter operation på hals"

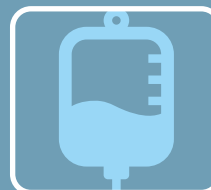


Sygeplejefaglige problemstillinger



Psykisk pleje

- Kræftdiagnose
- Samtale
- Støtte
- Pårørendeinddragelse
- Besøg



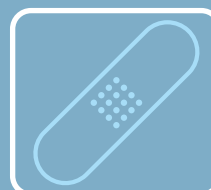
Observation af chyloslækagen

- Udseende
- Farve
- Mængde
- Drænpleje/skift



Information

- Lægefaglig forklaring
- Sygeplejefaglig klarhed
- Skabe overskuelighed for patienten.
- Plan for de næste 24 timer
- Fælles stuegang og information til patienten



Bandagering/sårpleje

- Komprimerende forbindelse
- Drænsug +/- , skift af
- Hudpleje, personlige hygiejne og bad
- CVK/Longline
- Sondepleje



Ernæring

- Parenteral ernæring + "noget at tygge på" *eller*
- Ultra Fruit P-drik *og/eller*
- Fedtfattig kost 15 g fedt
- Evt. diætist



Væskebalance

- Ind/udgift = 0 balance
- Vægt
- EWS
- Blodprøver
- IV antibiotika

Patienter med mange problemområder

- Pressede patienter, kræft eller ej?
- Sjælden patientgruppe i afdelingen.
- Ofte udfordring med fødeindtag pga. operationssted → mundhule og hals.
- Komplikation til operationen som betyder en ændret kost i kort eller længere tid.



”Hvordan kunne vi hjælpe patientgruppen bedre?”

Problemområde

- To pilotsamtaler (telefon) med udskrevne patienter, simpel narrativ tilgang
 - *Spørgsmål; Hvordan var det at få Chylos?*
- Ernæringsproblematikken fremstod som den mest tydelige
- Interviewundersøgelse med fem patienter.

Gardamers hermeneutiske tanke gang> Videnskabsteoretisk position

Semistrukturerede interview inspireret af Kvale og Brinkmann

Menings kondensering med brug af hermeneutisk fortolkningscirkel> besøg>genbesøg

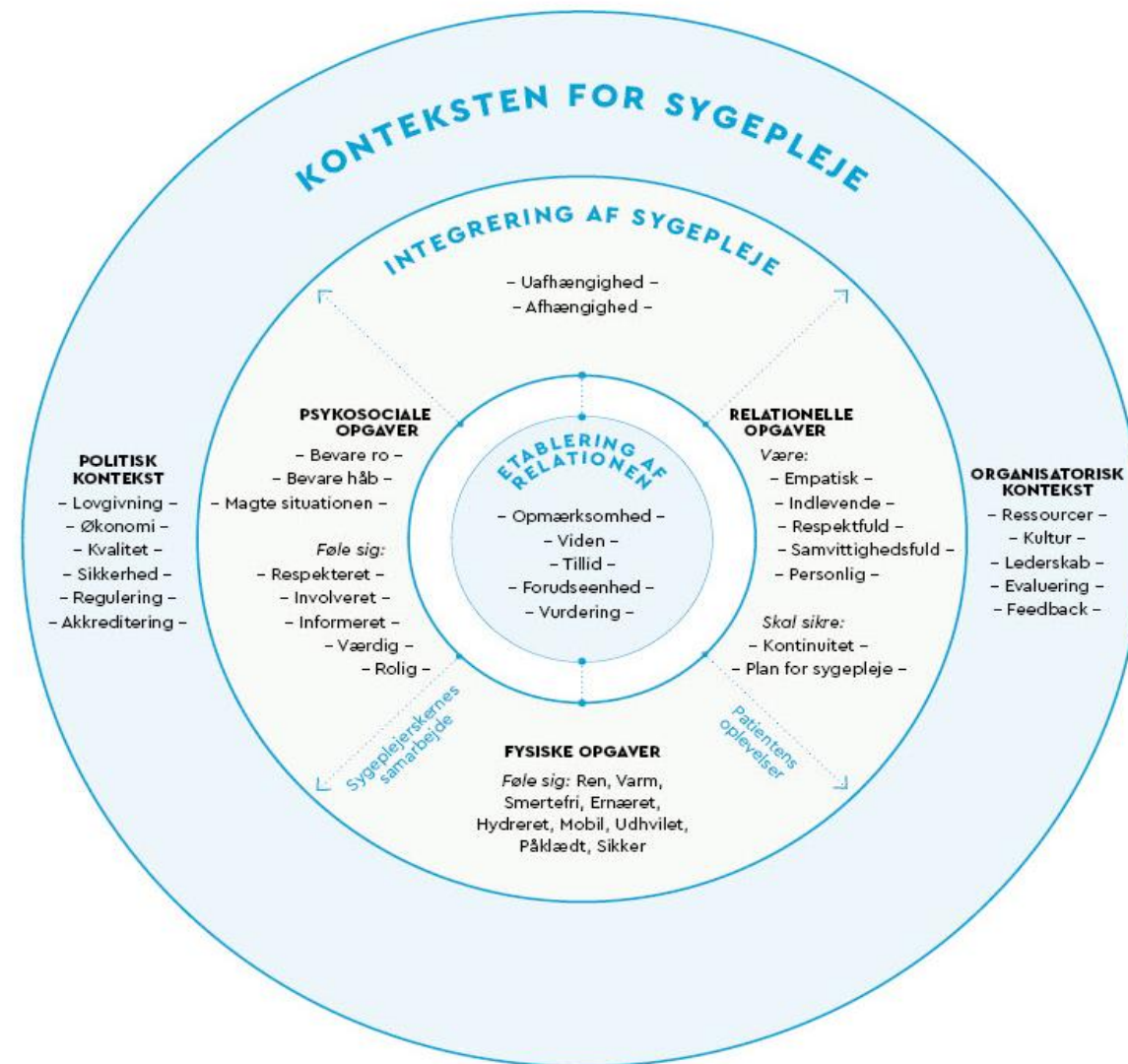
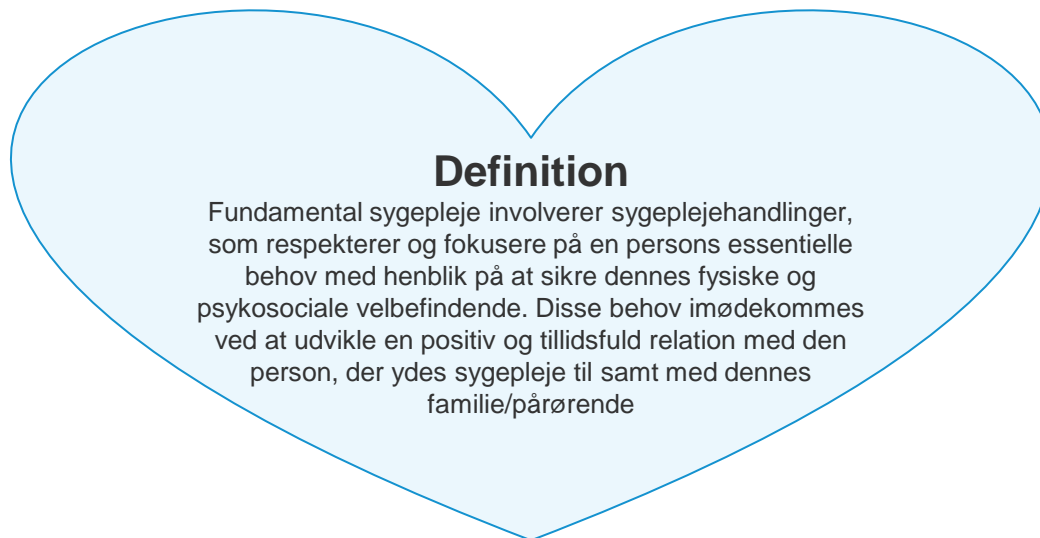
Jeg identificerede 3 hovedtemaer:

- **Tab af kontrol; At føle sig hårdt ramt.**
- **Uklarhed; hos læger og sygeplejersker**
- **Udskrivelsen; Hvad må jeg spise?**

Teoretisk referenceramme Fundamentals of Care FOC

Teoretisk referenceramme

- **Fundamentals of Care**
- 1. Etablering af relation
- 2. Integrering af sygeplejen
- 3. Konteksten for sygeplejen

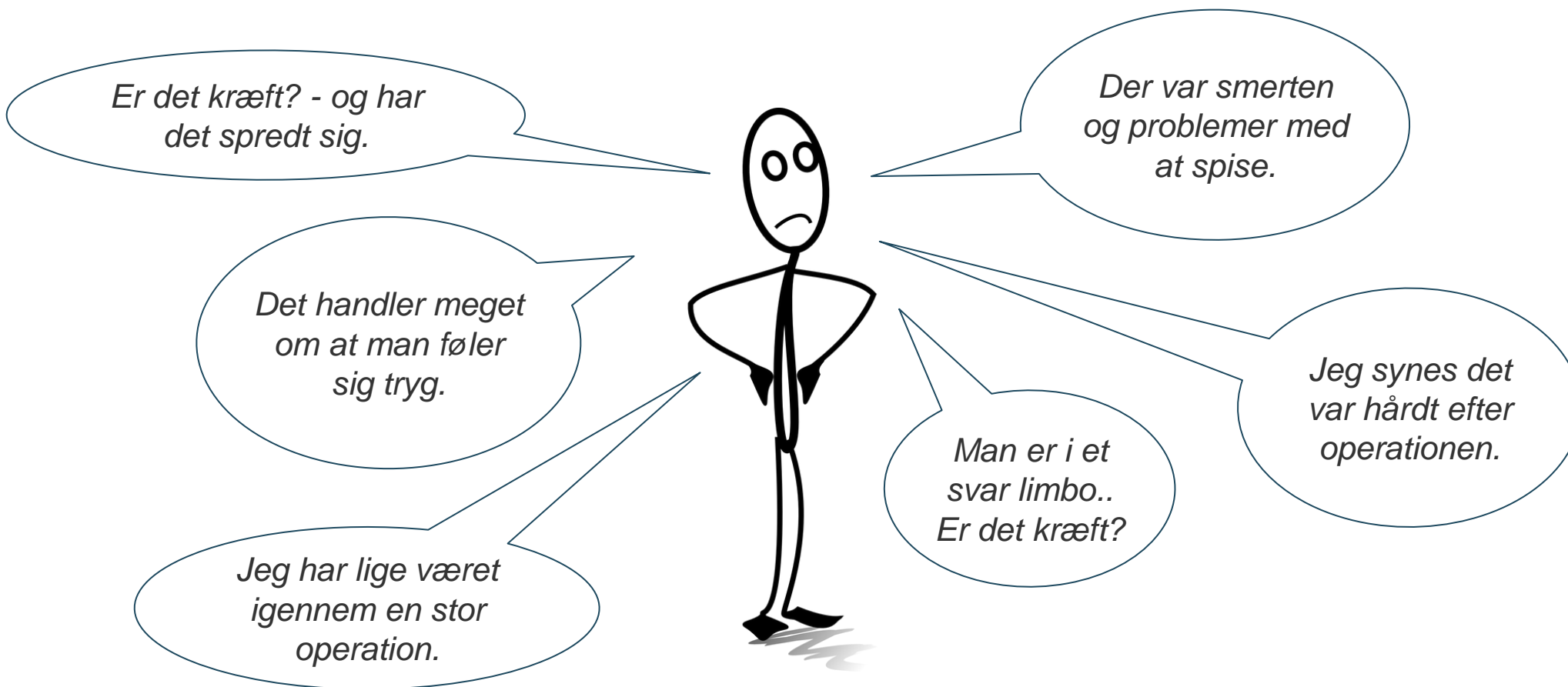


Ref :Fundamentals of Care, Tove Lindhard Damsgaard mfl.

Fund

	Civilstatus	Arbejde	Alder	Køn	Indlæggelses dage	Interview dato	Længde Interview	Hvor foregik det.
Informant 1	Skilt	Ja	42 år	Kvinde	7	17/3-2021	14 min	På stuen i forbindelse med udskrivelsen
Informant 2	Gift	Ja	36 år	Mand	5	24/3-2021	16 min	Telefon efter udskrivelsen
Informant 3	Gift	Ja	58 år	Mand	12	31/5-2021	28 min	Telefon efter udskrivelse
Informant 4	Gift	Ja (Barsel)	33 år	Kvinde	3	3/6- 2021	18 min	Telefon efter udskrivelsen
Informant 5	Samboende	Ja	61 år	Mand	4	7/7-2021	12 min	På stuen i forbindelse med udskrivelsen

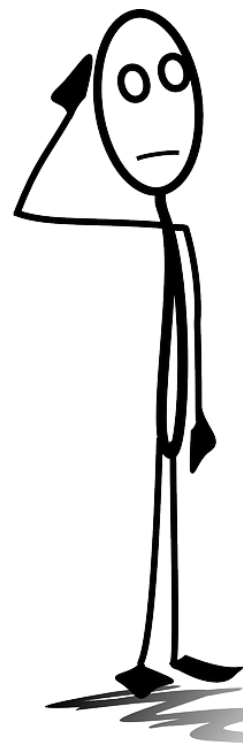
Tema 1 - Tab af kontrol; at føle sig hårdt ramt



Tema 2 - Uklarhed; hos læger og sygeplejersker

*Det skiftede meget
hvilken besked jeg fik.*

*Af sygeplejerskerne får man at vide
at der skal der ske sådan - og så
kommer lægen og laver om på det
hele!*



*Man fik noget at vide, men
så blev det ændret.*

*Vi fik information
frem og tilbage.*

*Planen skiftede fra
dag til dag.*

Tema 3 - Udskrivelsen; Hvad må jeg spise?

Jeg var meget bekymret, jeg turde ikke spise noget da jeg kom hjem.

Jeg fik meget information om min medicin, men ikke om kosten.



Jeg tænkte meget over det derhjemme. Hvad jeg skulle tage hensyn til og hvad som var vigtigt.

Jeg fulgte det jeg fik under indlæggelsen, købte skyr og cornflakes til morgenmad. Spiste knækbrød med syltetøj og så fedtfattigt kødpålæg og rugbrød til frokost. Så regnede jeg lidt på, hvad jeg måtte få af kød og grøntsager til aftensmad.

Konklusion

- Det er **hårdt** og **angstfuldt** at få chyloslækage, de oplever at **miste kontrollen**
- Opereret i hoved-halsområdet og er **i forvejen udfordrede** på at **synke, spise og drikke**
- **Usikkerhed** fra **læger og sygeplejersker** om den **reelle ernæringsplan**
- Efterspørger en **klar og enslydende kommunikation**
- **De udtaler, at uklarheden** omkring **udskrivelsestidspunkt** gør dem **usikre**
- At **behandlingen og plejen** er **individuel** med udgangspunkt i den **enkelte** patients **behov og viden**

Implementering/forankring af projektet

- Den eksisterende VIP er **præciseret, revideret og publiceret**



Rigshospitalet		Version	6
Chylos lækage efter operation på hals		Gældende fra	02-04-2022
Udgiver	Rigshospitalet > Øre-Næse-Halsskirurgi og Audiologi (HOC)	Næste revision	31-03-2024
Dokumenttype	Instruks		
Forfattere	reservelæge Hani Ibrahim Channir, overlæge Irene Wessel, overlæge Christoffer Holst Hahn og sygeplejerske med klinisk special funktion Kirsten Læssøe		
Fagligt ansvarlig	Irene Wessel/IWES0005/RegionHovedstaden		
Ændringer	Ændring i forfattere		

- Den **italesatte sygepleje faglighed** er foretaget med inspiration fra **FoC**
- Kostsortimentet (RH's Kosthåndbog) ved chyloslækage er **gennemarbejdet** med **ØNH ansvarlig klinisk diætist**
- Tværfaglig forankring** er foretaget med overlæge i afdelingen
- 1 år efter interventionen** ; De 3 næste patienter med Chylos vil blive interviewet som **opfølgning**

Tak for opmærksomheden

